



Cliente \_\_\_\_\_ Cantidad \_\_\_\_\_  
 Proyecto \_\_\_\_\_ Posición \_\_\_\_\_

## ROC 900

Modelo: R90/120BRE/120X/M      Cód.: MP01614124008

### Datos técnicos

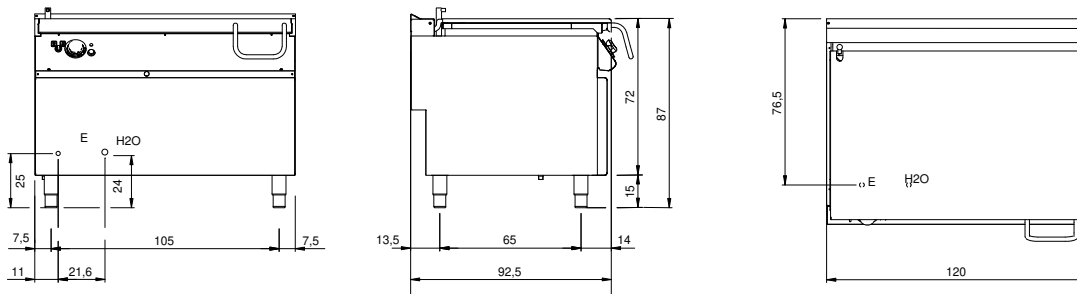
Modularidad:	Sobre base cerrada
Dimensiones (mm):	1200x900x870
Potencia eléctrica total (kW):	19
Dimensiones zona de cocción 1 (LxP mm):	
Nr. Cubas:	1
Litros cuba 1:	120
Dimensiones cuba 1 (mm):	1080x567x170
Carga (V):	380-415
Amperio (A):	30
Fases:	3N
Sección del cable (mmq):	5G6
Frecuencia (Hz):	50-60
Carga de agua fría:	3/4"
Presión de agua fría (bar):	Presión máxima 5 bar
Volumen neto (m3):	0,94
Dimensiones embalaje (mm):	1280x1026x1109
Peso Bruto (kg):	254
Volumen bruto (m3):	1,456

### Características

Top:	Fabricado en acero inoxidable AISI 304 20/10 mm de espesor
Material placa:	
Acabados:	Lisa
Volcado:	
Pomos:	Fabricado en aluminio con protección al agua IPX5
Carga de agua:	Con electroválvula

Sartén basculante eléctrico con cuba de acero inoxidable de 120 litros motorizado. Laterales, parte inferior y trasera de acero inoxidable. Predisposición para la unión de cabeza. Húmero trasero de hierro fundido esmaltado. Depósito de cocción de acero inoxidable AISI 304 con fondo de hierro. Inclinación motorizada en el eje delantero con tornillo sin fin. Entrada de agua en el depósito a través de grifo y tubo de suministro fijado al húmero. Tapa de acero inoxidable AISI 304 con mango ergonómico de material atómico. El calentamiento se realiza mediante resistencias blindadas en aleación "Incoloy 800". Control de temperatura garantizado por termostato. Termostato de seguridad que interviene en caso de funcionamiento anormal. Las perillas de mando de laberinto evitan que el agua entre en el interior durante las operaciones de limpieza. Aparato equipado con patas regulables en altura de acero inoxidable. Grado de protección IPX5. Alimentación eléctrica VAC 400 3N 50÷60 Hz - 19 kW.

## Diseño técnico



E: Alimentación eléctrica

H2O: Carga de agua 3/4"