



Client \_\_\_\_\_ Quantité \_\_\_\_\_  
 Projet \_\_\_\_\_ Position \_\_\_\_\_

## ROC 900

Modèle: R90/120BRE/120F/S  
 Market: Hors UE

Cod: MP01614124005

### Données techniques

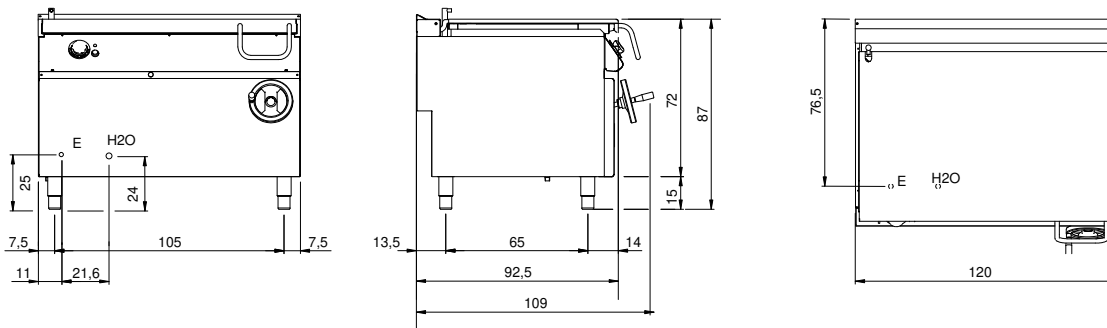
Modularité:	Sur placard fermé
Dimension (mm):	1200x900x870
Total puissance électrique (kW):	19
Dimensions de zone de cuisson 1 (LxP mm):	fondo vasca 1080x567
Nr. Cuve:	1
Litres cuve 1:	120
Dimensions de cuve 1 (mm):	1080x567x170
Alimentation électrique (V):	380-415
Ampère (A):	30
Phases:	3N
Section du câble (mmq):	5G6
Fréquence (Hz):	50-60
Remplissage eau froide:	3/4"
Pression d'eau froide (bar):	Pression max 5 bar
Volume net (m3):	0,94
Dimensions emballage (mm):	1280x1026x1109
Poids brut (kg):	249
Volume brut (m3):	1,456

### Caractéristiques

Plan de travail:	Réalisés en acier inoxydable AISI 304 d'une épaisseur de 20/10 mm
Matériau de la plaque:	Fer
Finition plaque:	Lisse
Basculement:	Introduction manuelle
Boutons de commande:	Fabriquées en aluminium avec une protection contre l'eau IPX5
Remplissage d'eau:	Avec électrovanne

Sauteuse basculante électrique, cuve en fer 120 litres. Les côtés, le fond et le dos sont réalisés en acier inox. Prédéposé pour assurer une parfaite juxtaposition avec d'autres éléments. Cheminée postérieure en fonte émaillée. Cuve de cuisson en acier inox AISI 304 avec fond en fer. Basculement manuel sur axe antérieur par vis sans fin commandée par volant. Remplissage d'eau dans la cuve par robinet et colonne de distribution fixée sur la cheminée. Couvercle en acier inox AISI 304 équipé de poignée ergonomique en matériel thermique. Le chauffage s'effectue au moyen d'éléments chauffants blindés en alliage Incoloy 800. La température de cuisson est réglée par thermostat. Thermostat de sécurité qui intervient en cas de fonctionnement anormal. Boutons de commande hermétiques et imperméables. Équipement doté de pieds en acier inox réglables en hauteur. Protection IPX5. Alimentation VAC 400 3N 50 ÷ 60 Hz - 19 kW.

### Dessin technique



E: Alimentation électrique

H2O: Remplissage eau 3/4"