



Client \_\_\_\_\_ Quantité \_\_\_\_\_  
 Projet \_\_\_\_\_ Position \_\_\_\_\_

## ROC 900

Modèle: R90/80BRE/80F/M  
 Market: Hors UE

Cod: MP01614124003

### Données techniques

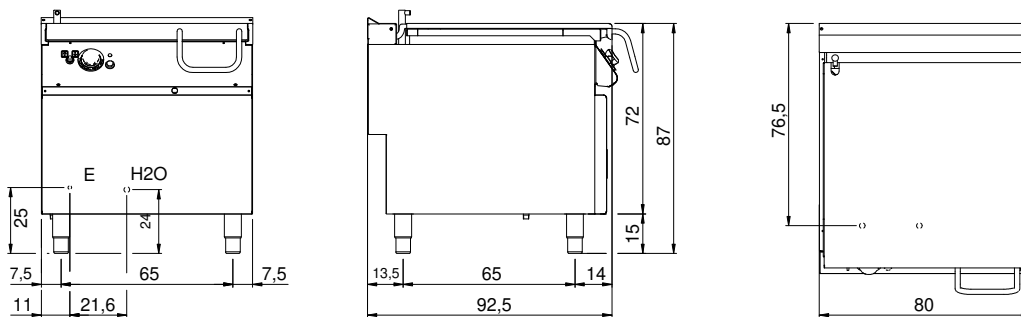
Modularité:	Sur placard fermé
Dimension (mm):	800x900x870
Total puissance électrique (kW):	15
Dimensions de zone de cuisson 1 (LxP mm):	fondo vasca 680x567
Nr. Cuve:	1
Litres cuve 1:	80
Dimensions de cuve 1 (mm):	680x567x170
Alimentation électrique (V):	380-415
Ampère (A):	23
Phases:	3N
Section du câble (mmq):	5G4
Fréquence (Hz):	50-60
Remplissage eau froide:	3/4"
Pression d'eau froide (bar):	Pression max 5 bar
Volume net (m3):	0,626
Dimensions emballage (mm):	880x1026x1109
Poids brut (kg):	178
Volume brut (m3):	1,001

### Caractéristiques

Plan de travail:	Réalisés en acier inoxydable AISI 304 d'une épaisseur de 20/10 mm
Matériau de la plaque:	Fer
Finition plaque:	Lisse
Basculement:	Motorizzata
Boutons de commande:	Fabriquées en aluminium avec une protection contre l'eau IPX5
Remplissage d'eau:	Avec électrovanne

Sauteuse basculante électrique, cuve en fer 80 litres. Les côtés, le fond et le dos sont réalisés en acier inox. Prédéfini pour assurer une parfaite juxtaposition avec d'autres éléments. Cheminée postérieure en fonte émaillée. Cuve de cuisson en acier inox AISI 304 avec fond en fer. Basculement motorisé sur axe antérieur par vis sans fin commandée par volant. Remplissage d'eau dans la cuve par robinet et colonne de distribution fixée sur la cheminée. Couvercle en acier inox AISI 304 équipé de poignée ergonomique en matériel thermique. Le chauffage s'effectue au moyen d'éléments chauffants blindés en alliage Incoloy 800. La température de cuisson est réglée par thermostat. Thermostat de sécurité qui intervient en cas de fonctionnement anormal. Boutons de commande hermétiques et imperméables. Équipement doté de pieds en acier inox réglables en hauteur. Protection IPX5. Alimentation VAC 400 3N 50 ÷ 60 Hz - 15 kW.

## Dessin technique



E: Alimentation électrique

H2O: Remplissage eau 3/4"