



Client _____ Quantité _____
 Projet _____ Position _____

FUN 700

Modèle: F70/70PEI/50

Cod: MP01532123000

Données techniques

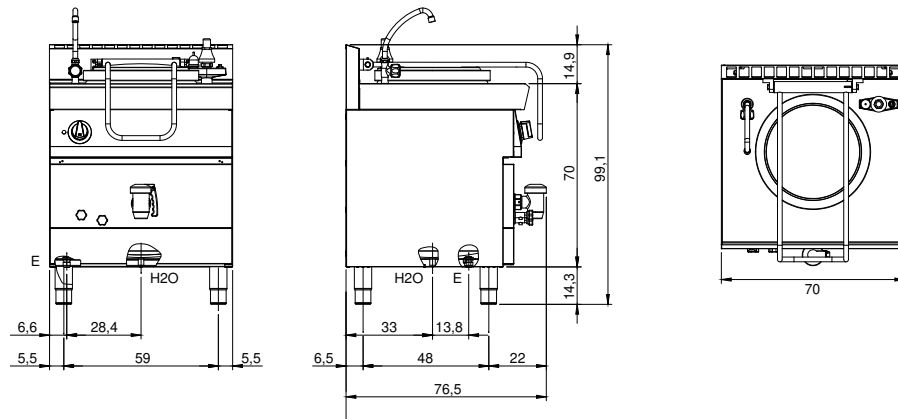
Modularité:	Sur placard fermé
Dimension (mm):	700x700x850
Total puissance électrique (kW):	12
Nr. Cuve:	1
Litres cuve 1:	50
Dimensions de cuve 1 (mm):	Ø400x475
Alimentation électrique (V):	380-415
Ampère (A):	18,5
Phases:	3N
Section du câble (mmq):	5G2,5
Fréquence (Hz):	50-60
Vidange eau:	1 1/2"
Volume net (m3):	0,417
Dimensions emballage (mm):	880x856x1274
Poids brut (kg):	79
Volume brut (m3):	0,960

Caractéristiques

Plan de travail:	Réalisés en acier inoxydable AISI 304 d'une épaisseur de 10/10 mm
Réchauffement:	Indirect
Boutons de commande:	Les boutons sont constitués d'un composé polymère robuste et résistant à la chaleur, avec un système empêchant que les liquides ne s'égouttent
Remplissage d'eau:	Avec robinet sur le plan

Marmite électrique chauffe directe, 100 litres

Dessin technique



E: Alimentation électrique

H2O: Remplissage eau 3/4"