



Client _____ Quantité _____
 Projet _____ Position _____

ROC 1100

Modèle: R110/80AGEI

Cod: MP01495125002

Données techniques

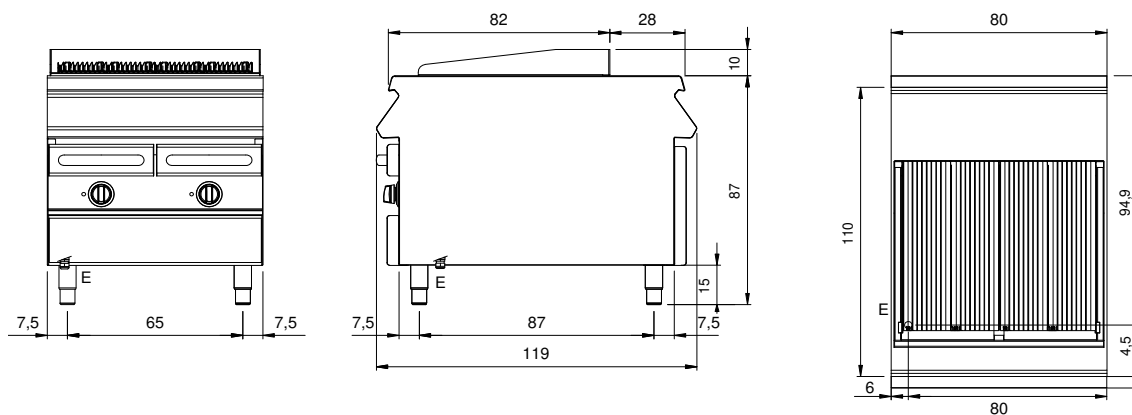
Modularité:	Sur placard fermé
Dimension (mm):	800x1100x870
Total puissance électrique (kW):	15
Dimensions de zone de cuisson 1 (LxP mm):	n°2 981.096.00 (178,5x645)
Dimensions de zone de cuisson 2 (LxP mm):	n°2 981.096.00 (178,5x645)
Alimentation électrique (V):	380-415
Ampère (A):	23
Phases:	3N
Section du câble (mmq):	5G4
Fréquence (Hz):	50-60
Volume net (m3):	0,766
Dimensions emballage (mm):	880x1272x1274
Volume brut (m3):	1,426

Caractéristiques

Grilles:	En acier inox
Plan de travail:	Réalisés en acier inoxydable AISI 304 d'une épaisseur de 2 mm
Boutons de commande:	Fabriquées en aluminium avec une protection contre l'eau IPX5
Tiroir de collecte des liquides:	Extractibles et lavables en lave-vaisselle
Protection contre les éclaboussures:	Placées sur trois côtés

«Aqua» grille électrique sur placard fermé. Les côtés, le fond et le dos sont réalisés en acier inox. Le plan est entièrement réalisé en acier inox AISI 304 épaisseur 20/10. Prédéposé pour assurer une parfaite juxtaposition avec d'autres éléments. Grille de cuisson réversible en acier inox. Incliné avec des éléments de contact 5 mm et gourmand pour l'écoulement des graisses de cuisson, convenant pour la cuisson des viandes grasses. Horizontal, avec des éléments circulaires, adapté pour la cuisson du poisson et légumes. Avec conduit devant pour la récupération des graisses. Sous les éléments chauffants, il est placé un tiroir de collecte des graisses et à contenir de l'eau. Protections anti-éclaboussures sur 3 côtés. Chauffage au moyen d'éléments chauffants blindés Incoloy 800 situés sous la grille. Régulation de température par thermostat. Boutons de commande hermétiques et imperméables. Équipement doté de pieds en acier inox réglables en hauteur. Protection IPX5. Alimentation Electrique, Puissance totale 15 kW.

Dessin technique



E: Alimentation électrique