



Client _____ Quantité _____
 Projet _____ Position _____

ROC 1100

Modèle: R110/80AGG
 Market: Hors UE

Cod: MP01495115001

Données techniques

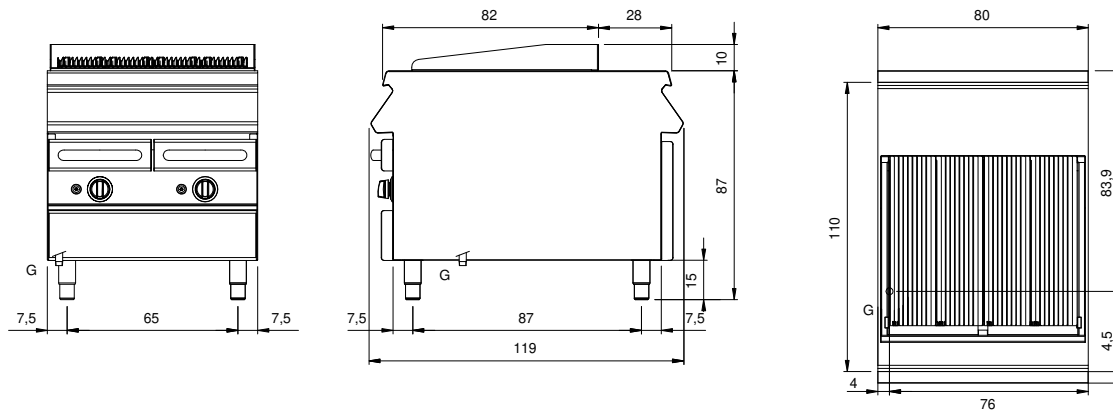
Modularité:	Sur placard fermé
Dimension (mm):	800x1100x870
Total puissance gaz (Kcal/h):	18917
Total puissance gaz (kW):	22
Dimensions de zone de cuisson 1 (LxP mm):	n°2 981.096.00 (178,5x645)
Dimensions de zone de cuisson 2 (LxP mm):	n°2 981.096.00 (178,5x645)
Raccord gaz:	1/2"
Volume net (m3):	0,766
Dimensions emballage (mm):	880x1272x1274
Volume brut (m3):	1,426

Caractéristiques

Grilles:	En fonte
Plan de travail:	Réalisés en acier inoxydable AISI 304 d'une épaisseur de 2 mm
Boutons de commande:	Fabriquées en aluminium avec une protection contre l'eau IPX5
Tiroir de collecte des liquides:	Extractibles et lavables en lave-vaisselle
Protection contre les éclaboussures:	Placées sur trois côtés
Kit Gas:	Kit de conversion au gaz naturel 30/50 m/bar (procédure d'essai de l'appareil avec gaz naturel G20)

«Acqua» grille à gaz sur placard fermé. Les côtés, le fond et le dos sont réalisés en acier inox. Le plan est entièrement réalisé en acier inox AISI 304 épaisseur 20/10. Prédéposé pour assurer une parfaite juxtaposition avec d'autres éléments. Grille de cuisson réversibles en fonte. Incliné avec des éléments de contact 5 mm et gourmand pour l'écoulement des graisses de cuisson, convenant pour la cuisson des viandes grasses. Horizontal, avec des éléments circulaires, adapté pour la cuisson du poisson et légumes. Avec conduit devant pour la récupération des graisses. Sous les éléments chauffants, il est placé un tiroir de collecte des graisses et à contenir de l'eau. Protections anti-éclaboussures sur 3 côtés. Chauffage par brûleurs à flamme stabilisée en acier inox avec brûleur veilleuse et thermocouple de sécurité. La température de cuisson est contrôlée par un robinet de sécurité avec thermocouple et veilleuse. Allumage piézo-électrique. Boutons de commande hermétiques et imperméables. Équipement doté de pieds en acier inox réglables en hauteur. Protection IPX5. Alimentation à gaz, Puissance totale 22 kW.

Dessin technique



G: Raccord gaz 1/2"