



Cliente _____ Quantità _____
Progetto _____ Posizione _____

ROC 900

Modello: R90/40GRLG/P Cod: MP01454114003
Market: Prodotto destinato al mercato extra Europa

Dati Tecnici

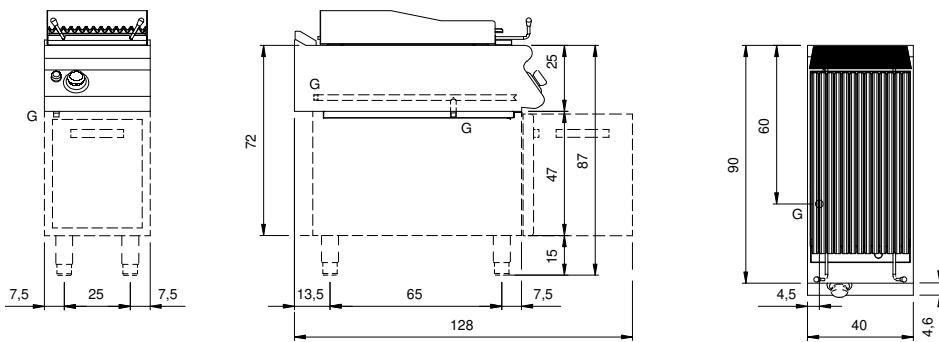
| | |
|---|-------------------|
| Modularità: | Su vano con porta |
| Dimensioni (mm): | 400x900x870 |
| Potenza gas totale (Kcal/h): | 8169 |
| Potenza gas totale (kW): | 9,5 |
| Dimensione zona di cottura 1 (LxP n°2 981.109.13 (184x690) mm): | |
| Connessione gas: | 1/2" |
| Volume netto (m3): | 0,313 |
| Dimensioni imballo (mm): | 480x1026x1240 |
| Peso lordo (kg): | 75,6 |
| Volume lordo (m3): | 0,611 |

Caratteristiche

| | |
|----------------------------|---|
| Griglie: | In ghisa |
| Piano: | Realizzato in acciaio inox AISI 304 spessore 20/10 mm |
| Manopole: | Realizzate in alluminio con protezione all'acqua IPX5 |
| Maniglie: | Robusto alluminio spazzolato, design ergonomico |
| Cassetto raccogli liquidi: | Estraibile e lavabile in lavastoviglie |
| Alzatine paraspruzzi: | Poste su tre lati |
| Kit Gas: | Kit conversione da gas naturale 30/50 m/bar (collaudo con gas naturale) |

Griglia gas a pietra lavica su vano con porta. Fianchi, fondo e schienale in acciaio inox. Piano in acciaio inox AISI 304 spessore 20/10. Predisposizione per l'unione di testa. Supporto per la pietra lavica in rete stirata in acciaio inox AISI 304. Griglia di cottura con profili a "V" in acciaio inox AISI 304. Sotto gli elementi riscaldanti è posizionato un cassetto raccolta grassi estraibile. Alzatina paraschizzi posteriore e laterale. Canalina frontale per la raccolta dei grassi estraibile. Dotata di un sistema di sollevamento della griglia a mezzo leverismi per distanziare la griglia dal bruciere, manovrabile con una sola mano. Il riscaldamento avviene per mezzo di bruciatori in acciaio inox a fiamma stabilizzata con bruciatore pilota e termocoppia di sicurezza. La temperatura di cottura è controllata per mezzo di rubinetto di sicurezza con termocoppia e bruciatore pilota. Accensione tramite accenditore piezoelettrico. Manopole di comando a labirinto che impediscono penetrazione di acqua all'interno dei comandi durante le operazioni di pulizia. Porta a battente stampata. Maniglia ergonomica. Apparecchiatura dotata di piedini regolabili in altezza in acciaio inox. Grado di protezione IPX5. Alimentazione a gas potenza totale 9,5 kW.

Disegno tecnico



G: Connessione gas 1/2"