



Cliente _____ Cantidad _____
 Proyecto _____ Posición _____

ROC 700

Modelo: R70/80GRLG/P Cód.: MP01454113006
 Market: Países fuera de la Unión Europea

Datos técnicos

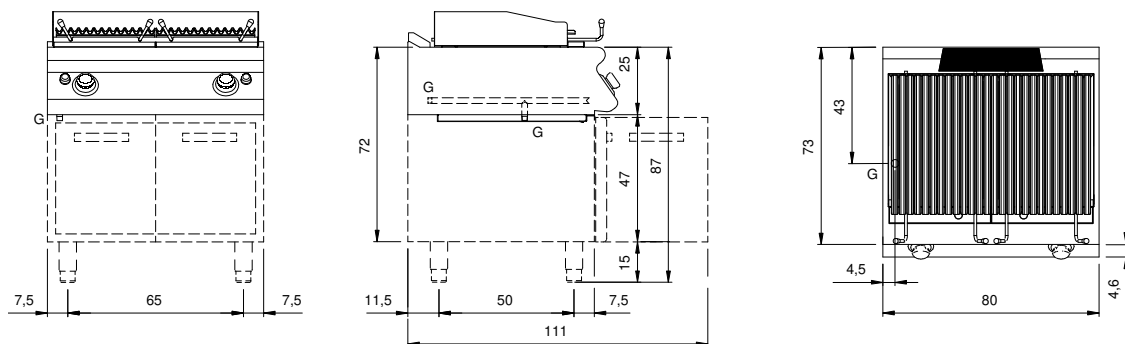
Modularidad:	Sobra base con puertas
Dimensiones (mm):	800x730x870
Potencia de gas total (Kcal/h):	12898
Potencia de gas total (kW):	15
Dimensiones zona de cocción 1 (LxP mm):	n°2 681.101.13 (184x
Dimensiones zona de cocción 2 (LxP mm):	n°2 681.101.13 (184x
Conexión de gas:	1/2"
Volumen neto (m3):	0,508
Dimensiones embalaje (mm):	880x856x1274
Peso Bruto (kg):	105,6
Volumen bruto (m3):	0,960

Características

Parrillas:	En hierro fundido
Top:	Fabricado en acero inoxidable AISI 304 20/10 mm de espesor
Pomos:	Fabricado en aluminio con protección al agua IPX5
Tiradores:	Los mangos de aluminio cepillado permiten un agarre seguro y resistente con líneas ergonómicas
Cajón recoge líquidos:	Desmontable y apto para lavavajillas
Soporte de protección contra salpicaduras:	Colocado en tres lados
Kit Gas:	Equipo de conversión de gas natural 30/50 m/bar (ensayo con gas natural g20)

Parrilla de gas con piedra de lava sobre base con puertas. Laterales, parte inferior y trasera de acero inoxidable. Encimera de acero inoxidable AISI 304, espesor 20/10. Predisposición para la unión de cabeza. Soporte para la piedra de lava en red tensada de acero inoxidable AISI 304. Parrilla de cocción con perfiles en "V" de acero inoxidable AISI 304. Debajo de los elementos de calentamiento se encuentra una bandeja de grasa extraíble. Protección trasera y lateral contra salpicaduras. Canal frontal para la recogida de grasas extraíble. Equipada con un sistema de elevación de la parrilla mediante palancas para separar la parrilla del brasero, maniobrable con una sola mano. Dos zonas de cocción independientes. El calentamiento se realiza mediante quemadores de acero inoxidable con llama estabilizada con quemador piloto y termopar de seguridad. La temperatura de cocción se controla mediante un grifo de seguridad con termopar y quemador piloto. Encendido mediante encendedor piezoeléctrico. Las perillas de mando de laberinto evitan que el agua entre en los controles durante las operaciones de limpieza. Base fabricada totalmente en acero inoxidable. Puertas con bisagra ranuradas. Manijas ergonómicas. Patas de acero inoxidable regulables en altura. Grado de protección IPX5. Alimentación a gas, potencia total 15 kW.

Diseño técnico



G: Conexión de gas de 1/2 "