

Client \_\_\_\_\_ Quantité \_\_\_\_\_  
 Projet \_\_\_\_\_ Position \_\_\_\_\_

## FUN 600

Modèle: F60/30GRLI/T

Cod: MP01452111002



### Données techniques

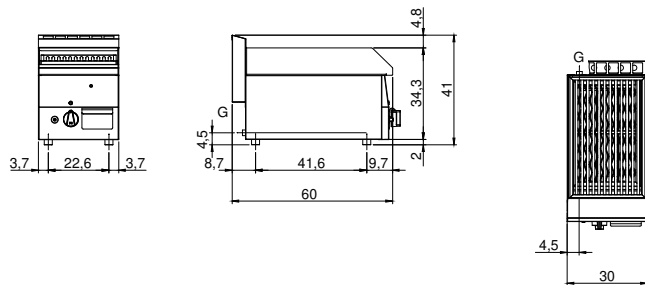
|   |                          |
|---|--------------------------|
| Modularité:                               | Top                      |
| Dimension (mm):                           | 300x600x300              |
| Total puissance gaz (Kcal/h):             | 4730                     |
| Total puissance gaz (kW):                 | 5,5                      |
| Dimensions de zone de cuisson 1 (LxP mm): | n°1 681.058.00 (270x440) |
| Raccord gaz:                              | 1/2"                     |
| Volume net (m3):                          | 0,054                    |
| Dimensions emballage (mm):                | 376x695x596              |
| Poids brut (kg):                          | 33                       |
| Volume brut (m3):                         | 0,156                    |

### Caractéristiques

|                                      |   |
|--------------------------------------|---|
| Grilles:                             | En acier inox   |
| Plan de travail:                     | Réalisés en acier inoxydable AISI 304 d'une épaisseur de 8/10 mm                                    |
| Boutons de commande:                 | Les boutons sont constitués d'un composé polymère robuste et résistant à la chaleur                 |
| Grille d'évacuation:                 | Fabriquée en une seule pièce, elle facilite l'alignement des modules                                |
| Tiroir de collecte des liquides:     | Extractibles et lavables en lave-vaisselle  |
| Protection contre les éclaboussures: | Placées sur deux côtés  |
| Kit Gas:                             | Kit de conversion au gaz naturel 30/50 m/bar (procédure d'essai de l'appareil avec gaz naturel G20) |

Grille à gaz pierre lavique. Plateau en acier inoxydable AISI 304 ; revêtement en acier inoxydable AISI 430 épaisseur 8/10 ; fonds et pièces internes en matériau anti-corrosion (tôle aluminisée). Grill avec surface de cuisson en acier inoxydable. Tiroir amovible en acier inoxydable pour la collecte des graisses résiduelles. 1 brûleur en acier inoxydable de 5,5 kW avec veilleuse à allumage piézoélectrique. Alimentation en gaz par soupape de sécurité avec thermocouple. Puissance totale 5,5 kW

### Déssin technique



G: Raccord gaz 1/2"