

Kunde _____ Menge _____
 Projekt _____ Lage _____

FUN 600

Modell: F60/60GRLG/T
 Market: Extra UE

Cod: MP01452111001



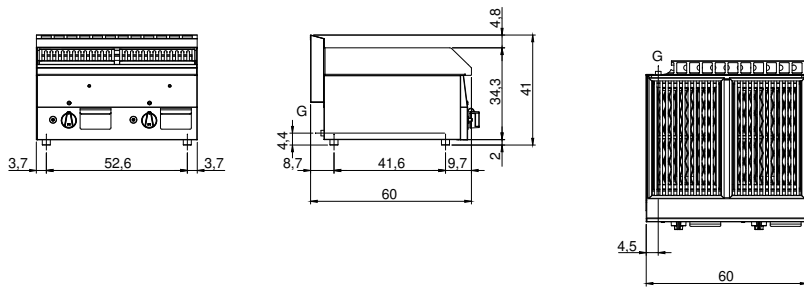
Technische Daten

Modularer Aufbau:	Top
Abmessungen (mm):	600x600x300
Gas Gesamtleistung (Kcal/h):	9459
Gas Gesamtleistung (kW):	11
Garbereich Abmessungen 1 (LxP mm):	n°1 681.058.00 (270x440)
Garbereich Abmessungen 2 (LxP mm):	n°1 681.058.00 (270x440)
Gasanschluss:	1/2"
Nettovolumen (m3):	0,108
Verpackungsabmessungen (mm):	376x695x596
Bruttogewicht (kg):	59,3
Bruttovolumen (m3):	0,156

Eigenschaften

Grills:	Aus Gusseisen
Platte:	Aus Edelstahl AISI 304 mit Dicke 8/10 mm
Drehknöpfe:	Drehknöpfe aus fester, hitzebeständiger Polymermischung
Dunstabzüge:	Aus einem Stück, was die Ausrichtung der Module vereinfacht
Auffanglade für Flüssigkeiten:	Abnehmbar, spülmaschinenfest
Spritzschutzelemente:	An zwei Seiten
Kit Gas:	Umwandlung zu Erdgas 30/50m/bar (mit Erdgas g20 getestet)

Technische Zeichnung



G: Conexión de gas de 1/2 "