

Client _____ Quantité _____
Projet _____ Position _____

FUN 700

Modèle: F70/80GRE/T

Cod: MP01412123002



Données techniques

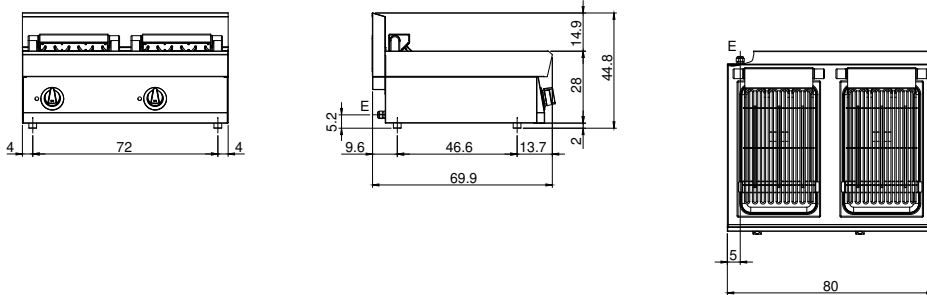
Modularité:	Top
Dimension (mm):	800x700x300
Total puissance électrique (kW):	8,16
Dimensions de zone de cuisson 1 (LxP mm):	265x405
Dimensions de zone de cuisson 2 (LxP mm):	265x405
Alimentation électrique (V):	380-415
Ampère (A):	12,5
Phases:	3N
Section du câble (mmq):	5G2,5
Fréquence (Hz):	50-60
Volume net (m3):	0,147
Dimensions emballage (mm):	880x856x509
Poids brut (kg):	45
Volume brut (m3):	0,383

Caractéristiques

Plan de travail:	Réalisés en acier inoxydable AISI 304 d'une épaisseur de 10/10 mm
Boutons de commande:	Les boutons sont constitués d'un composé polymère robuste et résistant à la chaleur, avec un système empêchant que les liquides ne s'égouttent

Grill Electrique FUN 70/40 1 zone 4 kW placard avec porte

Dessin technique



E: Alimentation électrique