

Client _____ Quantité _____
 Projet _____ Position _____

FUN 650

Modèle: F65/70GRGI/T

Cod: MP01412112003



Données techniques

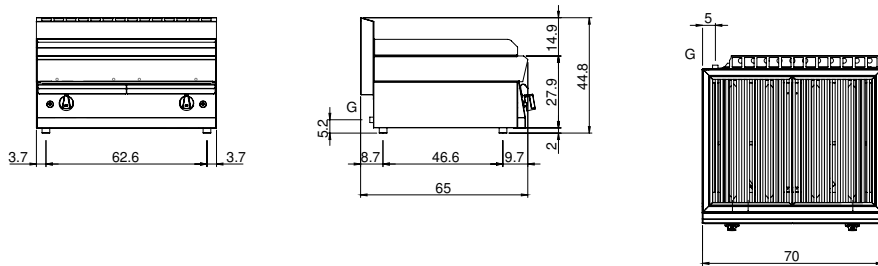
Modularité:	Top
Dimension (mm):	700x650x300
Total puissance gaz (Kcal/h):	12898
Total puissance gaz (kW):	15
Dimensions de zone de cuisson 1 (LxP mm):	500x320
Dimensions de zone de cuisson 2 (LxP mm):	500x320
Volume net (m3):	0,137
Dimensions emballage (mm):	776x776x636
Poids brut (kg):	59
Volume brut (m3):	0,383

Caractéristiques

Grilles:	En acier inox
Plan de travail:	Réalisés en acier inoxydable AISI 304 d'une épaisseur de 10/10 mm
Boutons de commande:	Les boutons sont constitués d'un composé polymère robuste et résistant à la chaleur, avec un système empêchant que les liquides ne s'égouttent
Protection contre les éclaboussures:	Placées sur deux côtés
Kit Gas:	Kit de conversion au gaz naturel 30/50 m/bar (procédure d'essai de l'appareil avec gaz naturel G20)

Grille à gaz Top. Plan en acier inox AISI 304 épaisseur 8/10 ; habillage en acier inox AISI 430 épaisseur 8/10 ; fonds et parties internes en acier AISI 430 ; renforts internes en matériau anti-corrosion (tôle aluminée). Grille avec plan de cuisson en acier inoxydable, dotée de 2 zones de cuisson indépendantes. Brûleur en acier inox (2x7,5 kW). Robinets de gaz avec soupape de sécurité à thermocouple et brûleurs veilleuse pour l'allumage automatique des brûleurs. Allumage piézo-électrique des brûleurs. Bac de récupération des graisses en acier inox. Puissance totale 15 kW.

Dessin technique



G: Raccord gaz 1/2"