

Client \_\_\_\_\_ Quantité \_\_\_\_\_  
 Projet \_\_\_\_\_ Position \_\_\_\_\_

## FUN 650

Modèle: F65/40GRGG/T  
 Market: Hors UE

Cod: MP01412112000



### Données techniques

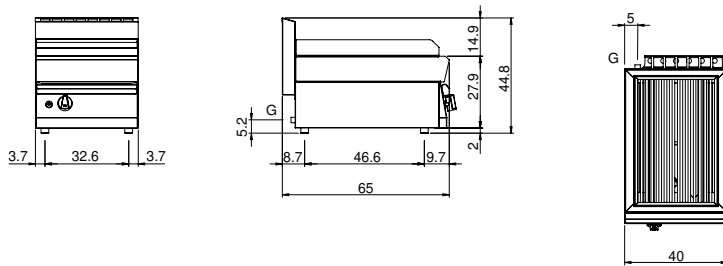
Modularité:	Top
Dimension (mm):	400x650x300
Total puissance gaz (Kcal/h):	6449
Total puissance gaz (kW):	7,5
Dimensions de zone de cuisson 1 (LxP mm):	500x320
Raccord gaz:	1/2"
Volume net (m3):	0,078
Dimensions emballage (mm):	477x776x612
Poids brut (kg):	34
Volume brut (m3):	0,227

### Caractéristiques

Grilles:	En fonte
Plan de travail:	Réalisés en acier inoxydable AISI 304 d'une épaisseur de 10/10 mm
Boutons de commande:	Les boutons sont constitués d'un composé polymère robuste et résistant à la chaleur, avec un système empêchant que les liquides ne s'égouttent
Protection contre les éclaboussures:	Placées sur deux côtés
Kit Gas:	Kit de conversion au gaz naturel 30/50 m/bar (procédure d'essai de l'appareil avec gaz naturel G20)

Grille à gaz Top. Plan en acier inox AISI 304 épaisseur 8/10 ; habillage en acier inox AISI 430 épaisseur 8/10 ; fonds et parties internes en acier AISI 430 ; renforts internes en matériau anti-corrosion (tôle aluminée). Grille avec plan de cuisson en fonte. Brûleur en acier inox ( 1x7,5 kW). Robinet de gaz avec soupape de sécurité à thermocouple et brûleur veilleuse pour l'allumage du brûleur. Allumage piézo-électrique du brûleur. Bac de récupération des graisses en acier inox. Puissance totale 7,5 kW.

## Dessin technique



G: Raccord gaz 1/2"