

Client _____ Quantité _____
 Projet _____ Position _____

FUN 650

Modèle: F65/70FTE/CLR/T

Cod: MP01372122007



Données techniques

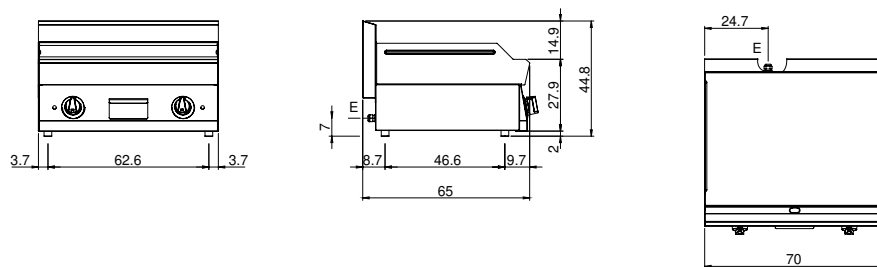
Modularité:	Top
Dimension (mm):	700x650x300
Total puissance électrique (kW):	9
Dimensions de zone de cuisson 1 (LxP mm):	696x520
Alimentation électrique (V):	380-415
Ampère (A):	14
Phases:	3N
Section du câble (mmq):	5G2,5
Fréquence (Hz):	50-60
Volume net (m3):	0,137
Dimensions emballage (mm):	776x776x636
Poids brut (kg):	74
Volume brut (m3):	0,383

Caractéristiques

Plan de travail:	Réalisés en acier inoxydable AISI 304 d'une épaisseur de 10/10 mm
Matériau de la plaque:	Chromée polie
Boutons de commande:	Les boutons sont constitués d'un composé polymère robuste et résistant à la chaleur, avec un système empêchant que les liquides ne s'égouttent
Tiroir de collecte des liquides:	Extractibles et lavables en lave-vaisselle
Plaque:	Plaque chromée polie
Protection contre les éclaboussures:	Placées sur deux côtés

Fry-top électrique avec plaque chromée polie 2/3 lisse 1/3 rainurée Plan en acier inox AISI 304 épaisseur 8/10 ; habillage en acier inox AISI 430 épaisseur 8/10 ; fonds et parties internes en acier AISI 430 ; renforts internes en matériau anti-corrosion (tôle aluminée). Doté de 2 zones de cuisson indépendantes. Plaque de cuisson en acier chromé à haute conductibilité thermique pour une répartition uniforme de la température. Équipé de conduit avant, tiroir amovible de récupération des graisses et protections anti-éclaboussures sur 3 côtés. 3 résistances blindées de 1,5 kW/chacune pour chaque zone de cuisson. Thermostat réglable de 50° à 300° C. Puissance totale 9 kW. Tension d'alimentation V AC 400+3N 50÷60 Hz.

Dessin technique



E: Alimentation électrique