

Client _____ Quantité _____
 Projet _____ Position _____

FUN 650

Modèle: F65/70FTE/LR/T
 Market: Hors UE

Cod: MP01372122006



Données techniques

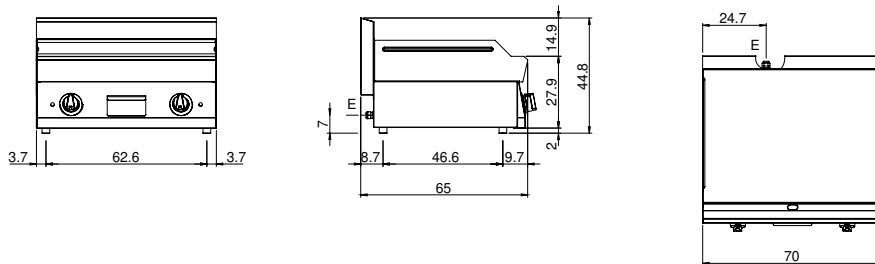
| | |
|---|-------------|
| Modularité: | Top |
| Dimension (mm): | 700x650x300 |
| Total puissance électrique (kW): | 9 |
| Dimensions de zone de cuisson 1 (LxP mm): | 696x520 |
| Alimentation électrique (V): | 380-415 |
| Ampère (A): | 14 |
| Phases: | 3N |
| Section du câble (mmq): | 5G2,5 |
| Fréquence (Hz): | 50-60 |
| Volume net (m3): | 0,137 |
| Dimensions emballage (mm): | 776x776x636 |
| Poids brut (kg): | 66 |
| Volume brut (m3): | 0,383 |

Caractéristiques

| | |
|--------------------------------------|--|
| Plan de travail: | Réalisés en acier inoxydable AISI 304 d'une épaisseur de 10/10 mm |
| Matériau de la plaque: | Acier doux |
| Boutons de commande: | Les boutons sont constitués d'un composé polymère robuste et résistant à la chaleur, avec un système empêchant que les liquides ne s'égouttent |
| Tiroir de collecte des liquides: | Extractibles et lavables en lave-vaisselle |
| Plaque: | En acier souple |
| Protection contre les éclaboussures: | Placées sur deux côtés |

Fry-top électrique avec plaque 2/3 lisse 1/3 rainurée Plan en acier inox AISI 304 épaisseur 8/10 ; habillage en acier inox AISI 430 épaisseur 8/10 ; fonds et parties internes en acier AISI 430 ; renforts internes en matériau anti-corrosion (tôle aluminée). Doté de 2 zones de cuisson indépendantes. Équipé de conduit avant, tiroir amovible de récupération des graisses et protections anti-éclaboussures sur 3 côtés. 3 résistances blindées de 1,5 kW/chacune pour chaque zone de cuisson. Thermostat réglable de 50° à 300° C. Puissance totale 9 kW. Tension d'alimentation V AC 400+3N 50±60 Hz.

Dessin technique



E: Alimentation électrique