

Cliente \_\_\_\_\_ Cantidad \_\_\_\_\_  
 Proyecto \_\_\_\_\_ Posición \_\_\_\_\_

## FUN 650

Modelo: F65/40FTE/CR/T

Cód.: MP01372122003



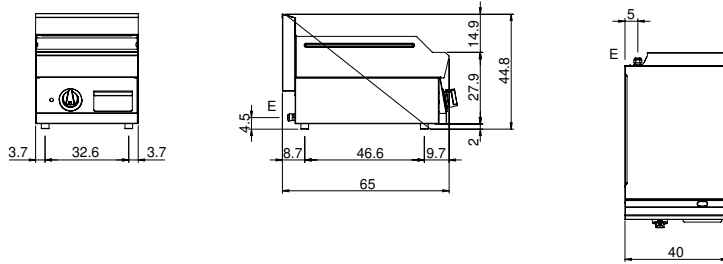
### Datos técnicos

Modularidad:	Top
Dimensiones (mm):	400x650x300
Potencia eléctrica total (kW):	4,5
Dimensiones zona de cocción 1 (LxP mm):	396x520
Carga (V):	380-415
Amperio (A):	7
Fases:	3N
Sección del cable (mmq):	5G1,5
Frecuencia (Hz):	50-60
Volumen neto (m3):	0,078
Dimensiones embalaje (mm):	477x776x612
Peso Bruto (kg):	48
Volumen bruto (m3):	0,227

### Características

Top:	Fabricado en acero inoxidable AISI 304 10/10 mm de espesor
Material placa:	Cromada pulida
Acabados:	Ranurada
Pomos:	Perillas hechas de una mezcla de polímero resistente al calor equipada con laberinto de líquido antifugas
Cajón recoge líquidos:	Estraibile e lavabile in lavastoviglie
Placa:	Placa cromada pulida
Soporte de protección contra salpicaduras:	Colocado en dos lados

Diseño técnico



E: Alimentación eléctrica