

Cliente _____ Cantidad _____
 Proyecto _____ Posición _____

FUN 650

Modelo: F65/40FTE/R/T Cód.: MP01372122002
 Market: Países fuera de la Unión Europea



Datos técnicos

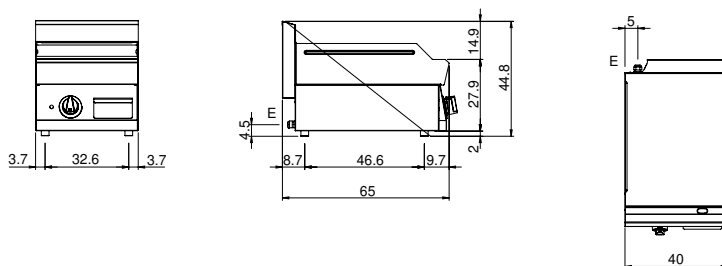
Modularidad:	Top
Dimensiones (mm):	400x650x300
Potencia eléctrica total (kW):	4,5
Dimensiones zona de cocción 1 (LxP mm):	396x520
Carga (V):	380-415
Amperio (A):	7
Fases:	3N
Sección del cable (mmq):	5G1,5
Frecuencia (Hz):	50-60
Volumen neto (m3):	0,078
Dimensiones embalaje (mm):	477x776x612
Peso Bruto (kg):	42
Volumen bruto (m3):	0,227

Características

Top:	Fabricado en acero inoxidable AISI 304 10/10 mm de espesor
Material placa:	Acero dulce
Acabados:	Ranurada
Pomos:	Perillas hechas de una mezcla de polímero resistente al calor equipada con laberinto de líquido antifugas
Cajón recoge líquidos:	Desmontable y apto para lavavajillas
Placa:	En acero dulce
Soporte de protección contra salpicaduras:	Colocado en dos lados

Fry-top eléctrico con placa ranurada. Tapa en acero inoxidable AISI 304 espesor 8/10; cuerpo de acero inoxidable AISI 430 de 8/10 de espesor; fondos y partes internas en acero AISI 430; refuerzos internos de material anticorrosivo (chapa aluminizada). Placa de cocción en acero cromado de alta conductividad térmica para una distribución uniforme de la temperatura. Equipado con canal frontal, cajón extraíble para la recogida de grasas residuales y protección contra salpicaduras en tres lados. La zona de cocción está equipada con 3 resistencias blindadas (1,5 kW/cada una) reguladas por termostato con un rango de uso de 50° a 300° C - Equipada con termostato de seguridad y luces indicadoras de correcto funcionamiento - Dimensiones de la placa mm . 395x520 - Potencia total 4,5 kW. Tensión de alimentación V AC 400+3N 50÷60 Hz.

Diseño técnico



E: Alimentación eléctrica