

Cliente \_\_\_\_\_ Cantidad \_\_\_\_\_  
 Proyecto \_\_\_\_\_ Posición \_\_\_\_\_

## FUN 600

Modelo: F60/60FTE/LR/T      Cód.: MP01372121011  
 Market: Países fuera de la Unión Europea



### Datos técnicos

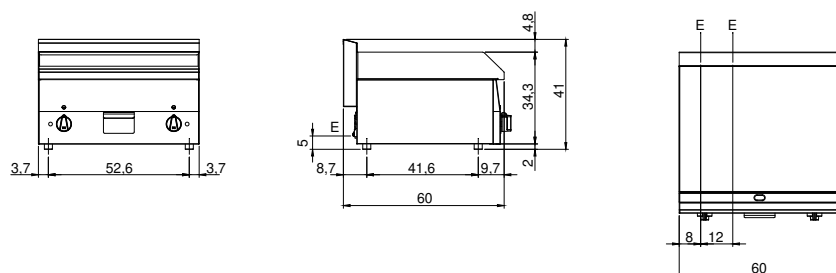
Modularidad:	Top
Dimensiones (mm):	600x600x300
Potencia eléctrica total (kW):	6
Dimensiones zona de cocción 1 (LxP mm):	596x470
Carga (V):	380-415
Amperio (A):	9,5
Fases:	3N
Sección del cable (mmq):	5G1,5
Frecuencia (Hz):	50-60
Volumen neto (m3):	0,108
Dimensiones embalaje (mm):	676x695x630
Peso Bruto (kg):	47
Volumen bruto (m3):	0,296

### Características

Top:	Fabricado en acero inoxidable AISI 304 8/10 mm de espesor
Material placa:	Acero dulce
Acabados:	
Pomos:	Perillas hechas de una mezcla de polímero resistente al calor
Chimenea:	Fabricada en una sola pieza, facilita la alineación de los módulos
Cajón recoge líquidos:	Desmontable y apto para lavavajillas
Placa:	En acero dulce
Soporte de protección contra salpicaduras:	Colocado en dos lados

Fry-top eléctrico con placa 2/3 lisa 1/3 estriada. Plano con embutición profunda de acero inoxidable AISI 304; carcasa de acero inoxidable AISI 430, espesor 8/10; fondos y partes internas de material anticorrosivo (chapa aluminizada). Placa de cocción de acero de alta conductividad térmica para una distribución uniforme de la temperatura. Equipado con 2 zonas de cocción independientes. Equipado con canal frontal, cajón extraíble para la recogida de la grasa residual y protección contra salpicaduras en los tres lados. Cada zona de cocción está equipada con 3 elementos resistencias blindadas (1 kW/cad.) reguladas por un termostato con campo de utilización de 50° a 300° C - Equipada con un termostato de seguridad y luces de señalización del correcto funcionamiento - Dimensiones de la placa mm. 295x470 - Potencia total 6 kW. Tensión de alimentación V AC 400+3N 50÷60 Hz.

## Diseño técnico



E: Alimentación eléctrica