

Cliente _____ Cantidad _____
 Proyecto _____ Posición _____

FUN 600

Modelo: F60/30FTE/CR/T

Cód.: MP01372121007



Datos técnicos

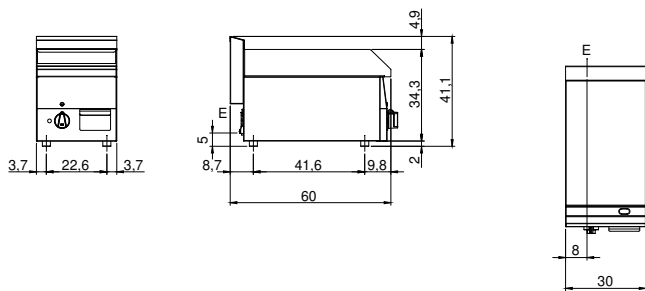
Modularidad:	Top
Dimensiones (mm):	300x600x300
Potencia eléctrica total (kW):	3
Dimensiones zona de cocción 1 (LxP mm):	296x470
Carga (V):	380-415
Amperio (A):	5
Fases:	3N
Sección del cable (mmq):	5G1,5
Frecuencia (Hz):	50-60
Volumen neto (m3):	0,054
Dimensiones embalaje (mm):	376x695x596
Peso Bruto (kg):	26
Volumen bruto (m3):	0,156

Características

Top:	Fabricado en acero inoxidable AISI 304 8/10 mm de espesor
Material placa:	Cromada pulida
Acabados:	Ranurada
Pomos:	Perillas hechas de una mezcla de polímero resistente al calor
Chimenea:	Fabricada en una sola pieza, facilita la alineación de los módulos
Cajón recoge líquidos:	Desmontable y apto para lavavajillas
Placa:	Placa cromada pulida
Soporte de protección contra salpicaduras:	Colocado en dos lados

Fry-top eléctrico con placa cromada pulida estriada. Plano con embutición profunda de acero inoxidable AISI 304; carcasa de acero inoxidable AISI 430 espesor 8/10; fondos y partes internas de material anticorrosivo (chapa aluminizada). Placa de cocción de acero cromado de alta conductividad térmica para una distribución uniforme de la temperatura. Equipado con canal frontal, cajón extraíble para la recogida de la grasa residual y protección contra salpicaduras en los tres lados. La zona de cocción está equipada con 3 elementos resistencias blindadas (1 kW/cad.) reguladas por un termostato con campo de utilización de 50° a 300° C - Equipada con un termostato de seguridad y luces de señalización del correcto funcionamiento - Dimensiones de la placa mm. 295x470 - Potencia total 3 kW. Tensión de alimentación V AC 400+3N 50÷60 Hz.

Diseño técnico



E: Alimentación eléctrica