

Client \_\_\_\_\_ Quantité \_\_\_\_\_  
 Projet \_\_\_\_\_ Position \_\_\_\_\_

## FUN 650

Modèle: F65/100FTG/CL/T

Cod: MP01372112011



### Données techniques

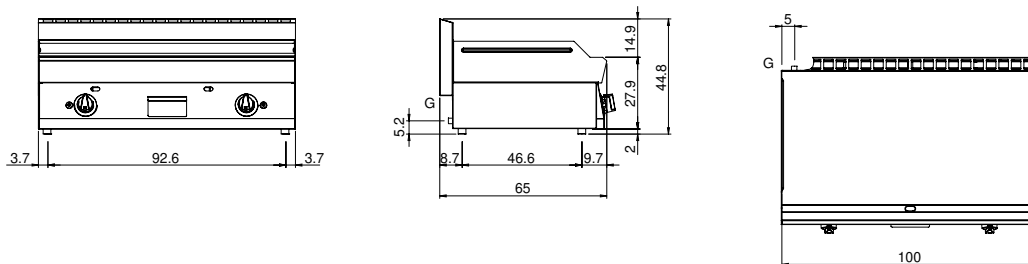
Modularité:	Top
Dimension (mm):	1000x650x300
Total puissance gaz (Kcal/h):	9803
Total puissance gaz (kW):	11,4
Dimensions de zone de cuisson 1 (LxP mm):	996x520
Raccord gaz:	1/2"
Volume net (m3):	0,195
Dimensions emballage (mm):	1076x763x636
Poids brut (kg):	103
Volume brut (m3):	0,522

### Caractéristiques

Plan de travail:	Réalisés en acier inoxydable AISI 304 d'une épaisseur de 10/10 mm
Matériau de la plaque:	Chromée polie
Finition plaque:	Lisse
Boutons de commande:	Les boutons sont constitués d'un composé polymère robuste et résistant à la chaleur, avec un système empêchant que les liquides ne s'égouttent
Tiroir de collecte des liquides:	Extractibles et lavables en lave-vaisselle
Plaque:	Plaque chromée polie
Protection contre les éclaboussures:	Placées sur deux côtés
Kit Gas:	Kit de conversion au gaz naturel 30/50 m/bar (procédure d'essai de l'appareil avec gaz naturel G20)

Fry-top à gaz avec plaque lisse chromée polie. Plan en acier inox AISI 304 épaisseur 8/10 ; habillage en acier inox AISI 430 épaisseur 8/10 ; fonds et parties internes en acier AISI 430 ; renforts internes en matériau anti-corrosion (tôle aluminée). Plaque de cuisson en acier chromé à haute conductibilité thermique pour une répartition uniforme de la température. Doté de 2 zones de cuisson indépendantes. Équipé de conduit avant, tiroir amovible de récupération des graisses et protections anti-éclaboussures sur 3 côtés. Doté de brûleur en acier avec brûleur veilleuse à allumage piézo-électrique - Alimentation du gaz moyennant soupape thermostatique de sécurité avec thermocouple et brûleurs veilleuse pour l'allumage automatique des brûleurs. Brûleurs 2 x 5,7 kW. Puissance totale 11,4 kW. Dimensions de la plaque 695x520 mm.

## Dessin technique



G: Raccord gaz 1/2"