

Cliente _____ Cantidad _____
 Proyecto _____ Posición _____

FUN 650

Modelo: F65/100FTG/L/T Cód.: MP01372112010
 Market: Países fuera de la Unión Europea



Datos técnicos

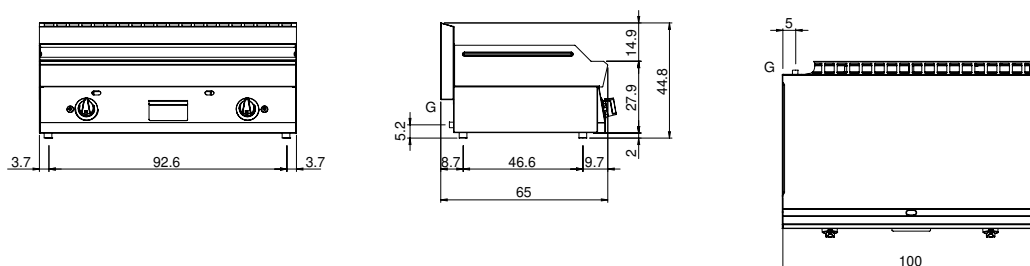
Modularidad:	Top
Dimensiones (mm):	1000x650x300
Potencia de gas total (Kcal/h):	9803
Potencia de gas total (kW):	11,4
Dimensiones zona de cocción 1 (LxP mm):	996x520
Conexión de gas:	1/2"
Volumen neto (m3):	0,195
Dimensiones embalaje (mm):	1076x763x636
Peso Bruto (kg):	103
Volumen bruto (m3):	0,522

Características

Top:	Fabricado en acero inoxidable AISI 304 10/10 mm de espesor
Material placa:	Acero dulce
Acabados:	Lisa
Pomos:	Perillas hechas de una mezcla de polímero resistente al calor equipada con laberinto de líquido antifugas
Cajón recoge líquidos:	Desmontable y apto para lavavajillas
Placa:	En acero dulce
Soporte de protección contra salpicaduras:	Colocado en dos lados
Kit Gas:	Equipo de conversión de gas natural 30/50 m/bar (ensayo con gas natural g20)

Fry-top a gas con placa lisa. Tapa en acero inoxidable AISI 304 espesor 8/10; cuerpo de acero inoxidable AISI 430 de 8/10 de espesor; fondos y partes internas en acero AISI 430; refuerzos internos de material anticorrosivo (chapa aluminizada). Placa de cocción en acero cromado de alta conductividad térmica para una distribución uniforme de la temperatura. Equipado con 2 zonas de cocción independientes. Equipado con canal frontal, cajón extraíble para la recogida de grasas residuales y protección contra salpicaduras en los 3 lados. Equipado con quemador de acero con quemador piloto con encendido piezoeléctrico - Suministro de gas mediante válvula termostática de seguridad con termopar y quemadores piloto para encendido automático de los quemadores. 2 quemadores de 5,7 kW. Potencia total 11,4 kW. Dimensiones de la placa 695x520 mm.

Diseño técnico



G: Conexión de gas de 1/2 "