

Client _____ Quantité _____
Projet _____ Position _____

FUN 650

Modèle: F65/70FTG/CLR/T

Cod: MP01372112007



Données techniques

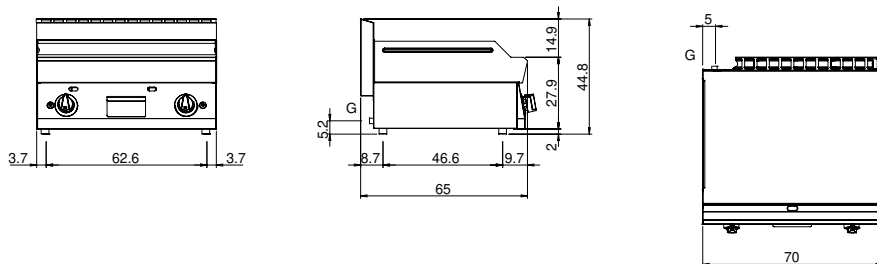
| | |
|---|-------------|
| Modularité: | Top |
| Dimension (mm): | 700x650x300 |
| Total puissance gaz (Kcal/h): | 9803 |
| Total puissance gaz (kW): | 11,4 |
| Dimensions de zone de cuisson 1 (LxP mm): | 696x520 |
| Raccord gaz: | 1/2" |
| Volume net (m3): | 0,137 |
| Dimensions emballage (mm): | 477x776x636 |
| Poids brut (kg): | 76 |
| Volume brut (m3): | 0,383 |

Caractéristiques

| | |
|--------------------------------------|--|
| Plan de travail: | Réalisés en acier inoxydable AISI 304 d'une épaisseur de 10/10 mm |
| Matériau de la plaque: | Chromée polie |
| Boutons de commande: | Les boutons sont constitués d'un composé polymère robuste et résistant à la chaleur, avec un système empêchant que les liquides ne s'égouttent |
| Tiroir de collecte des liquides: | Extractibles et lavables en lave-vaisselle |
| Plaque: | Plaque chromée polie |
| Protection contre les éclaboussures: | Placées sur deux côtés |
| Kit Gas: | Kit de conversion au gaz naturel 30/50 m/bar (procédure d'essai de l'appareil avec gaz naturel G20) |

Fry-top à gaz avec plaque chromée polie 2/3 lisse 1/3 rainurée. Plan en acier inox AISI 304 épaisseur 8/10 ; habillage en acier inox AISI 430 épaisseur 8/10 ; fonds et parties internes en acier AISI 430 ; renforts internes en matériau anti-corrosion (tôle aluminée). Plaque de cuisson en acier chromé à haute conductibilité thermique pour une répartition uniforme de la température. Doté de 2 zones de cuisson indépendantes. Équipé de conduit avant, tiroir amovible de récupération des graisses et protections anti-éclaboussures sur 3 côtés. Doté de brûleur en acier avec brûleur veilleuse à allumage piézo-électrique - Alimentation du gaz moyennant soupape thermostatique de sécurité avec thermocouple et brûleurs veilleuse pour l'allumage automatique des brûleurs. Brûleurs 2 x 5,7 kW. Puissance totale 11,4 kW. Dimensions de la plaque 695x520 mm.

Déssin technique



G: Raccord gaz 1/2"