

Cliente _____ Cantidad _____
 Proyecto _____ Posición _____

FUN 650

Modelo: F65/70FTG/LR/T Cód.: MP01372112006
 Market: Países fuera de la Unión Europea



Datos técnicos

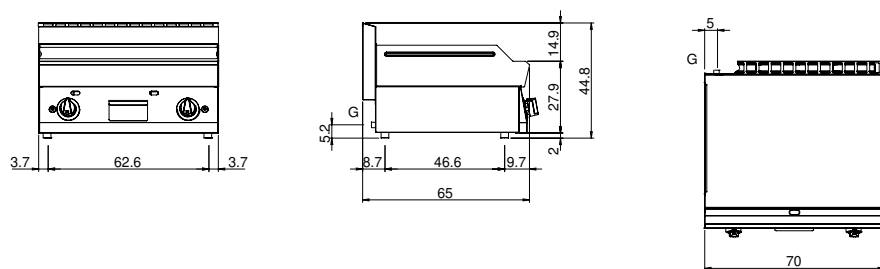
Modularidad:	Top
Dimensiones (mm):	700x650x300
Potencia de gas total (Kcal/h):	9803
Potencia de gas total (kW):	11,4
Dimensiones zona de cocción 1 (LxP mm):	696x520
Conexión de gas:	1/2"
Volumen neto (m3):	0,137
Dimensiones embalaje (mm):	776x776x636
Peso Bruto (kg):	67
Volumen bruto (m3):	0,383

Características

Top:	Fabricado en acero inoxidable AISI 304 10/10 mm de espesor
Material placa:	Acero dulce
Acabados:	
Pomos:	Perillas hechas de una mezcla de polímero resistente al calor equipada con laberinto de líquido antifugas
Cajón recoge líquidos:	Desmontable y apto para lavavajillas
Placa:	En acero dulce
Soporte de protección contra salpicaduras:	Colocado en dos lados
Kit Gas:	Equipo de conversión de gas natural 30/50 m/bar (ensayo con gas natural g20)

Fry-top a gas con placa 2/3 lisa 1/3 ranurada. Tapa en acero inoxidable AISI 304 espesor 8/10; cuerpo de acero inoxidable AISI 430 de 8/10 de espesor; fondos y partes internas en acero AISI 430; refuerzos internos de material anticorrosivo (chapa aluminizada). Placa de cocción en acero cromado de alta conductividad térmica para una distribución uniforme de la temperatura. Equipado con canal frontal, cajón extraíble para la recogida de grasas residuales y protección contra salpicaduras en los 3 lados. Equipado con quemador de acero con quemador piloto de encendido piezoeléctrico. Suministro de gas mediante válvula termostática de seguridad con termopar y quemador piloto para encendido automático de los quemadores. N° 1 quemador x 5,7 kW. Dimensiones de la placa 395x520 mm.

Diseño técnico



G: Conexión de gas de 1/2 "