

Client \_\_\_\_\_ Quantité \_\_\_\_\_  
Projet \_\_\_\_\_ Position \_\_\_\_\_**FUN 650**

Modèle: F65/40SPE/T

Cod: MP01332122000

**Données techniques**

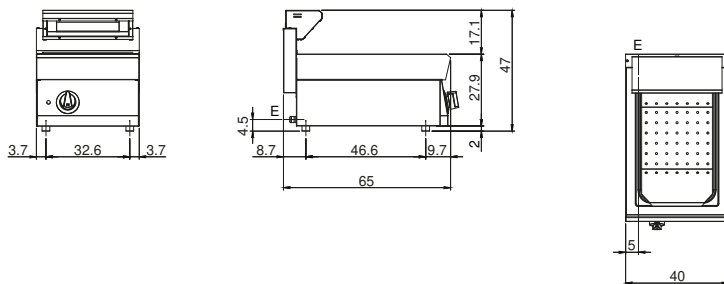
Modularité:	Top
Dimension (mm):	400x650x300
Total puissance électrique (kW):	1
Nr. Cuve:	1
Litres cuve 1:	25,5
Alimentation électrique (V):	220-240
Ampère (A):	5
Phases:	1
Section du câble (mmq):	3G1
Fréquence (Hz):	50-60
Volume net (m3):	0,078
Dimensions emballage (mm):	477x776x612
Poids brut (kg):	22
Volume brut (m3):	0,227

**Caractéristiques**

Plan de travail:	Réalisés en acier inoxydable AISI 304 d'une épaisseur de 10/10 mm
Boutons de commande:	Les boutons sont constitués d'un composé polymère robuste et résistant à la chaleur, avec un système empêchant que les liquides ne s'égouttent
Réchauffage:	Résistance en céramique à infrarouge

Bac chauffant électrique. Le plan, le bac et le faux fond sont entièrement réalisés en acier inox AISI 304 ; habillage en acier inox AISI 430 épaisseur 8/10 ; fonds et parties internes en acier AISI 430 ; renforts internes en matériau anti-corrosion (tôle aluminée). Bac GN 1/1 h. 15 cm amovible. Interrupteur général. Résistance en céramique à rayons infrarouges. Voyant lumineux d activation de la résistance. Puissance totale 1 kW. Tension d alimentation VAC 230+1 50÷60 Hz.

### Dessin technique



E: Alimentation électrique