

Client _____ Quantité _____
 Projet _____ Position _____

FUN 600

Modèle: F60/30SPE/T

Cod: MP01332121000



Données techniques

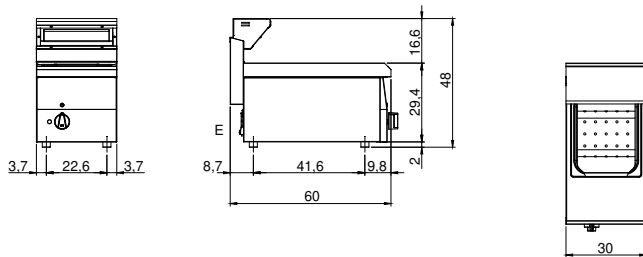
Modularité:	Top
Dimension (mm):	300x600x300
Total puissance électrique (kW):	1
Nr. Cuve:	1
Litres cuve 1:	12,5
Dimensions de cuve 1 (mm):	265x325x150
Alimentation électrique (V):	220-240
Ampère (A):	5
Phases:	1
Section du câble (mmq):	3G1
Fréquence (Hz):	50-60
Volume net (m3):	0,054
Dimensions emballage (mm):	376x695x638
Poids brut (kg):	15
Volume brut (m3):	0,167

Caractéristiques

Plan de travail:	Réalisés en acier inoxydable AISI 304 d'une épaisseur de 8/10 mm
Boutons de commande:	Les boutons sont constitués d'un composé polymère robuste et résistant à la chaleur
Réchauffage:	Résistances en céramique à infrarouge

Bac chauffant électrique. Le plan, le bac et le faux fond sont entièrement réalisés en acier inox AISI 304 ; habillage en acier inox AISI 430 épaisseur 8/10 ; fonds et parties internes en matériau anti-corrosion (tôle aluminée). Bac GN 1/2. Le plan, le bac amovible GN ½ h 15 cm. Le chauffage des aliments s effectue moyennant résistances en céramique à rayons infrarouges. L'appareil est doté d interrupteur général et de voyant lumineux de bon fonctionnement. Puissance totale 1 kW. Tension d alimentation V AC 230+1 50÷60 Hz.

Déssin technique



E: Alimentation électrique