



Client _____ Quantité _____
 Projet _____ Position _____

ROC 1100

Modèle: R110/80FRGV/2V22/P Cod: MP01295115004

Données techniques

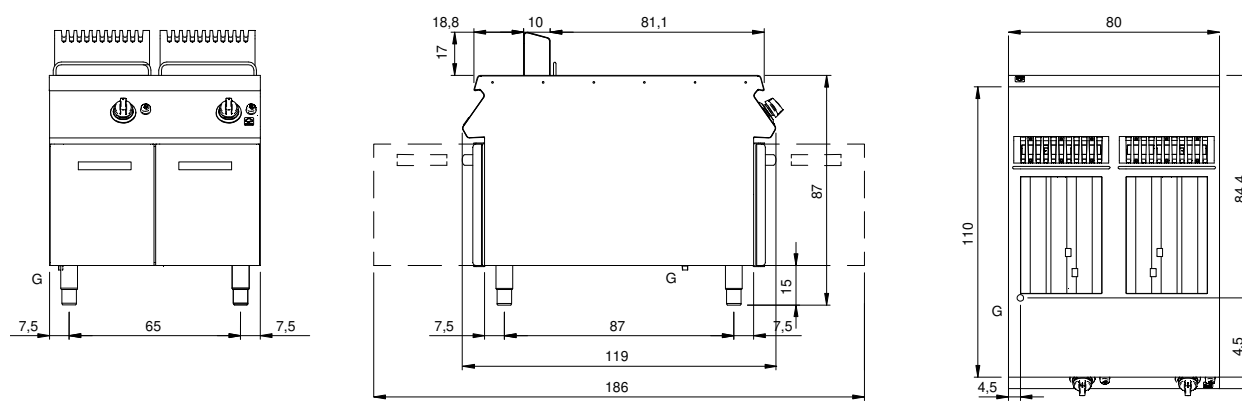
Modularité:	Sur placard avec portes
Dimension (mm):	800x1100x870
Total puissance gaz (Kcal/h):	34394
Total puissance gaz (kW):	40
Nr. Cuve:	2
Litres cuve 1:	22
Litres cuve 2:	22
Dimensions de cuve 1 (mm):	309x442x318
Dimensions de cuve 2 (mm):	309x442x318
Raccord gaz:	1/2"
Volume net (m3):	0,766
Dimensions emballage (mm):	880x1272x1274
Poids brut (kg):	115
Volume brut (m3):	1,426

Caractéristiques

Plan de travail:	Réalisés en acier inoxydable AISI 304 d'une épaisseur de 2 mm
Réchauffement:	Direct
Boutons de commande:	Fabriquées en aluminium avec une protection contre l'eau IPX5
Réchauffage:	Brûleurs dans cuve
Kit Gas:	Kit de conversion au gaz naturel 30/50 m/bar (procédure d'essai de l'appareil avec gaz naturel G20)

Friteuse à gaz, 2 cuves capacité 22+22 litres sur placard avec portes. Les côtés, le fond et le dos sont réalisés en acier inox. Le plan est entièrement réalisé en acier inox AISI 304 épaisseur 20/10. Prédisposé pour assurer une parfaite juxtaposition avec d'autres éléments. Cuves de cuisson en acier inox AISI 304 dotées d'espace antérieur pour l'expansion de l'huile. Collecte de déchets par zone froide. Chauffage par brûleurs à torche à haut rendement en acier inox qui ont été installés à l'intérieur de la cuve. Le chauffage est réglé par valve thermostatique de sécurité avec thermocouple. Allumage piézo-électrique. Thermostat de sécurité à rétablissement manuel. Équipement doté de pieds en acier inox réglables en hauteur. Portes avec poignée tubulaire en acier inox. Protection IPX5. Alimentation à gaz, puissance totale 40 kW.

Déssin technique



G: Raccord gaz 1/2"