



Client \_\_\_\_\_ Quantité \_\_\_\_\_  
 Projet \_\_\_\_\_ Position \_\_\_\_\_

## ROC 1100

Modèle: R110/80FRGV/2V13/P Cod: MP01295115002

### Données techniques

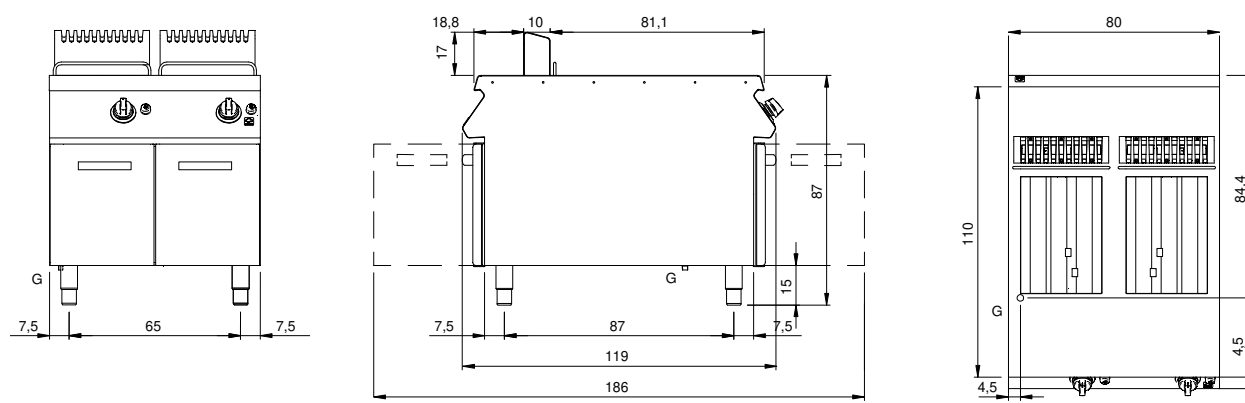
Modularité:	Sur placard avec portes
Dimension (mm):	800x1100x870
Total puissance gaz (Kcal/h):	20637
Total puissance gaz (kW):	24
Nr. Cuve:	2
Litres cuve 1:	13
Litres cuve 2:	13
Dimensions de cuve 1 (mm):	240x342x318
Dimensions de cuve 2 (mm):	240x342x318
Raccord gaz:	1/2"
Volume net (m3):	0,766
Dimensions emballage (mm):	880x1272x1274
Poids brut (kg):	114
Volume brut (m3):	1,426

### Caractéristiques

Plan de travail:	Réalisés en acier inoxydable AISI 304 d'une épaisseur de 2 mm
Réchauffement:	Direct
Boutons de commande:	Fabriquées en aluminium avec une protection contre l'eau IPX5
Réchauffage:	Brûleurs dans cuve
Kit Gas:	Kit de conversion au gaz naturel 30/50 m/bar (procédure d'essai de l'appareil avec gaz naturel G20)

Friteuse à gaz, 2 cuves capacité 13+13 litres sur placard avec portes. Les côtés, le fond et le dos sont réalisés en acier inox. Le plan est entièrement réalisé en acier inox AISI 304 épaisseur 20/10. Prédéposé pour assurer une parfaite juxtaposition avec d autres éléments. Cuves de cuisson en acier inox AISI 304 dotées d espace antérieur pour l expansion de l huile. Collecte de déchets par zone froide. Chauffage par brûleurs à torche à haut rendement en acier inox qui ont été installés à l intérieur de la cuve. Le chauffage est réglé par valve thermostatique de sécurité avec thermocouple. Allumage piézo- électrique. Thermostat de sécurité à rétablissement manuel. Équipement doté de pieds en acier inox réglables en hauteur. Portes avec poignée tubulaire en acier inox. Protection IPX5. Alimentation à gaz, puissance totale 24 kW.

**Déssin technique**



G: Raccord gaz 1/2"