

Client _____ Quantité _____
 Projet _____ Position _____

FUN 700

Modèle: F70/70FRES/2V10/T

Cod: MP01292123006



Données techniques

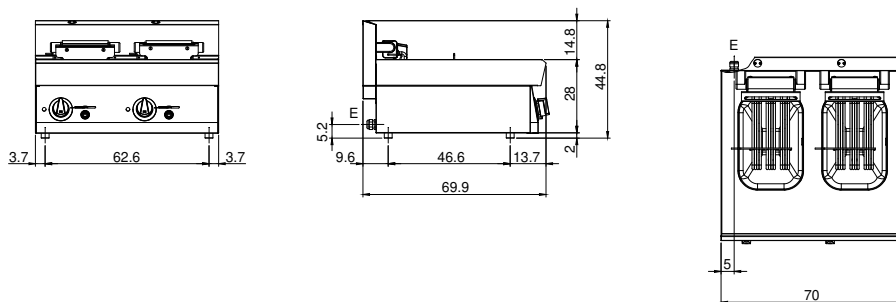
Modularité:	Top
Dimension (mm):	700x700x300
Total puissance électrique (kW):	18
Nr. Cuve:	2
Litres cuve 1:	10
Litres cuve 2:	10
Dimensions de cuve 1 (mm):	244x364x207
Dimensions de cuve 2 (mm):	244x364x207
Alimentation électrique (V):	380-415
Ampère (A):	27,5
Phases:	3N
Section du câble (mmq):	5G4
Fréquence (Hz):	50-60
Volume net (m3):	0,147
Dimensions emballage (mm):	776x776x636
Poids brut (kg):	59
Volume brut (m3):	0,383

Caractéristiques

Plan de travail:	Réalisés en acier inoxydable AISI 304 d'une épaisseur de 10/10 mm
Réchauffement:	Direct
Boutons de commande:	Les boutons sont constitués d'un composé polymère robuste et résistant à la chaleur, avec un système empêchant que les liquides ne s'égouttent
Réchauffage:	Résistances basculables pour un nettoyage facile

Friteuse électrique on base with door. 1 cuve capacité 10 l sur armoire fermée. Le plan et la cuve sont réalisés en acier inox AISI 304 ; habillage en acier inox AISI 304 épaisseur 10/10 ; renforts externes en matériau anti-corrosion (tôle aluminée); fonds et parties internes en acier AISI 430 ; revêtement du conduit en acier émaillé. Robinet de vidange installé à l'intérieur de l'élément neutre sous-jacent. Bac de récupération de l'huile fourni. Résistances blindées relevables pour faciliter l'entretien et réglées par thermostat avec plage d'utilisation de 100° à 190°C. Interrupteur général, thermostat de sécurité et voyants lumineux de bon fonctionnement. Dimensions de la cuve : 370x250x210h mm. Capacité de la cuve 10 l. 1 panier avec manche en matériau thermoplastique, 1 couvercle pour cuve et 1 filtre pour cuve fournis. Puissance totale 9 kW. Alimentation électrique V AC 400+3N 50÷60 Hz.

Dessin technique



E: Alimentation électrique