

Client \_\_\_\_\_ Quantité \_\_\_\_\_

Projet \_\_\_\_\_ Position \_\_\_\_\_

**FUN 650**

Modèle: F65/70FRESE/2V10/T

Cod: MP01292122003

**Données techniques**

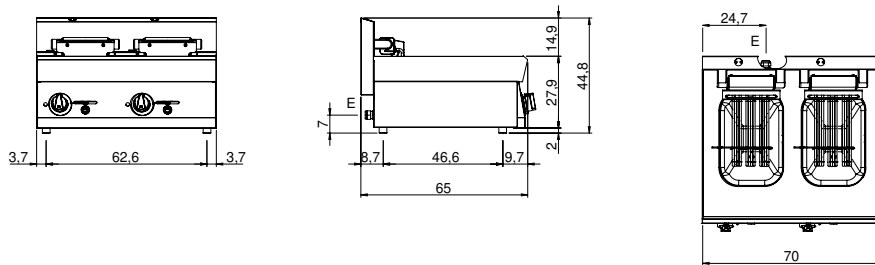
Modularité:	Top
Dimension (mm):	700x650x300
Total puissance électrique (kW):	15
Nr. Cuve:	2
Litres cuve 1:	10
Litres cuve 2:	10
Dimensions de cuve 1 (mm):	244x364x169
Dimensions de cuve 2 (mm):	244x364x169
Alimentation électrique (V):	380-415
Ampère (A):	23
Phases:	3N
Section du câble (mmq):	5G4
Fréquence (Hz):	50-60
Volume net (m3):	0,137
Dimensions emballage (mm):	776x776x636
Poids brut (kg):	37,5
Volume brut (m3):	0,383

**Caractéristiques**

Plan de travail:	Réalisés en acier inoxydable AISI 304 d'une épaisseur de 10/10 mm
Réchauffement:	Direct
Boutons de commande:	Les boutons sont constitués d'un composé polymère robuste et résistant à la chaleur, avec un système empêchant que les liquides ne s'égouttent
Réchauffage:	Résistances basculables pour un nettoyage facile

Friteuse électrique eco modele, 2 cuves capacité 10+10 l. Le plan et les cuves sont entièrement réalisés en acier inox AISI 304 ; habillage en acier inox AISI 430 épaisseur 8/10 ; fonds et parties internes en acier AISI 430 ; renforts internes en matériau anti-corrosion (tôle aluminée). Dotée de robinet à sphère présent sur le bandeau et de coude avec raccord de sécurité pour l'extraction de l'huile de la cuve. Cuves estampées en acier inox 18/10 avec angles arrondis. Chauffage moyennant 3 résistances blindées relevables pour le nettoyage. Réglage de la température avec thermostat 100-180° C. Interrupteur général. Thermostat de sécurité 2 paniers 30x22x11h cm avec manche en thermoplastique et 2 filtres pour cuve fournis. Capacité des cuves 10+10 l. Dimensions de chaque cuve 250x370x210h mm. Voyant lumineux d'alimentation électrique et de fonctionnement des résistances. Puissance totale 15 kW. Tension d'alimentation V AC 400+3N 50÷60 Hz.

## Dessin technique



E: Alimentation électrique