

Client \_\_\_\_\_ Quantité \_\_\_\_\_  
 Projet \_\_\_\_\_ Position \_\_\_\_\_

## FUN 650

Modèle: F65/40FRES/1V10/T

Cod: MP01292122000



### Données techniques

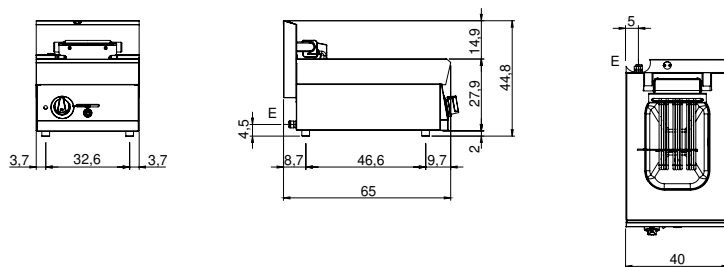
Modularité:	Top
Dimension (mm):	400x650x300
Total puissance électrique (kW):	9
Nr. Cuve:	1
Litres cuve 1:	10
Dimensions de cuve 1 (mm):	244x364x169
Alimentation électrique (V):	380-415
Ampère (A):	14
Phases:	3N
Section du câble (mmq):	5G2,5
Fréquence (Hz):	50-60
Volume net (m3):	0,078
Dimensions emballage (mm):	477x776x612
Poids brut (kg):	22
Volume brut (m3):	0,227

### Caractéristiques

Plan de travail:	Réalisés en acier inoxydable AISI 304 d'une épaisseur de 10/10 mm
Réchauffement:	Direct
Boutons de commande:	Les boutons sont constitués d'un composé polymère robuste et résistant à la chaleur, avec un système empêchant que les liquides ne s'égouttent
Réchauffage:	Résistances basculables pour un nettoyage facile

Friteuse électrique, 1 cuve capacité 10 l Le plan et la cuve sont entièrement réalisés en acier inox 18/10. Dotée de robinet à sphère présent sur le bandeau et de coude avec raccord de sécurité pour l'extraction de l'huile de la cuve. Cuve estampée en acier inox 18/10 avec angles arrondis. Chauffage moyennant 3 résistances blindées relevables pour le nettoyage. Réglage de la température avec thermostat 100-180° C. Interrupteur général. Thermostat de sécurité 1 panier 30x22x11h cm avec manche en thermoplastique et 1 filtre pour la cuve fourni. Capacité de la cuve l 10. Dimensions de la cuve 250x370x210h mm. Voyant lumineux d'alimentation électrique et de fonctionnement des résistances. Puissance totale 9 kW. Tension d'alimentation V AC 400+3N 50÷60 Hz.

## Dessin technique



E: Alimentation électrique