

Client _____ Quantité _____
 Projet _____ Position _____

FUN 600

Modèle: F60/60FRESE/2V10/T Cod: MP01292121002



Données techniques

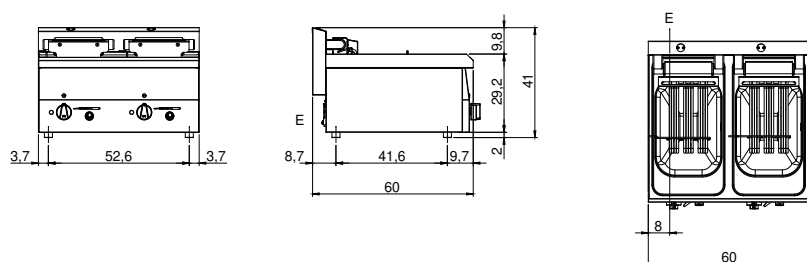
Modularité:	Top
Dimension (mm):	600x600x300
Total puissance électrique (kW):	15
Nr. Cuve:	2
Litres cuve 1:	10
Litres cuve 2:	10
Dimensions de cuve 1 (mm):	244x364x169
Dimensions de cuve 2 (mm):	244x364x169
Alimentation électrique (V):	380-415
Ampère (A):	23
Phases:	3N
Section du câble (mmq):	5G4
Fréquence (Hz):	50-60
Volume net (m3):	0,108
Dimensions emballage (mm):	676x695x630
Poids brut (kg):	34
Volume brut (m3):	0,296

Caractéristiques

Plan de travail:	Réalisés en acier inoxydable AISI 304 d'une épaisseur de 8/10 mm
Réchauffement:	Direct
Boutons de commande:	Les boutons sont constitués d'un composé polymère robuste et résistant à la chaleur
Réchauffage:	Résistances basculables pour un nettoyage facile

Friteuse électrique modele eco, 2 cuves capacité 10 l +10 l Le plan et les cuves sont entièrement réalisés en acier inox AISI 304 ; habillage en acier inox AISI 430 épaisseur 8/10 ; fonds et parties internes en matériau anti-corrosion (tôle aluminée). Dotée de robinet de vidange présent sur le bandeau et de coude avec raccord de sécurité pour l'extraction de l'huile de la cuve. Dotée de résistances blindées relevables pour le nettoyage et réglées par thermostat avec plage d'utilisation de 100° à 190°C , interrupteur général, thermostat de sécurité et voyant lumineux de bon fonctionnement. Capacité de chaque cuve de 10 litres. Équipement pour chaque cuve : 1 panier GN 1/1 avec manche en thermoplastique et 1 filtre pour cuve. Puissance totale 15 kW. Tension d'alimentation V AC 400+3N 50÷60 Hz.

Dessin technique



E: Alimentation électrique