

Client \_\_\_\_\_ Quantité \_\_\_\_\_  
Projet \_\_\_\_\_ Position \_\_\_\_\_**FUN 600**

Modèle: F60/30FRES/1V10/T

Cod: MP01292121001

**Données techniques**

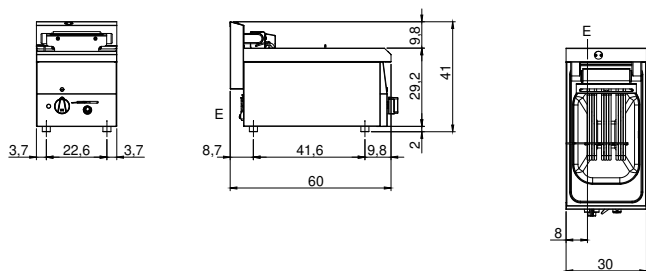
Modularité:	Top
Dimension (mm):	300x600x300
Total puissance électrique (kW):	9
Nr. Cuve:	1
Litres cuve 1:	10
Dimensions de cuve 1 (mm):	244x364x169
Alimentation électrique (V):	380-415
Ampère (A):	14
Phases:	3N
Section du câble (mmq):	5G2,5
Fréquence (Hz):	50-60
Volume net (m3):	0,054
Dimensions emballage (mm):	376x695x596
Poids brut (kg):	20
Volume brut (m3):	0,156

**Caractéristiques**

Plan de travail:	Realizzato in acciaio inox AISI 304 con spessore 8/10 mm
Réchauffement:	Direct
Boutons de commande:	Realizzate in una robusta miscela di polimero termoresistente di colore nero
Réchauffage:	Resistenze corazzate ribaltabili per una miglior pulizia

Friggitrice elettrica, 1 vasca capacità 10 lt. Il piano e la vasca sono realizzati interamente in acciaio inox AISI 304; involucro in acciaio inox AISI 430 spessore 8/10; fondi e parti interne in materiale anticorrosione (lamiera alluminata). Dotata di rubinetto di scarico posizionato sul cruscotto e di curva con innesto in sicurezza per l'estrazione dell'olio dalla vasca. Dotata di resistenze corazzate ribaltabili per la pulizia e regolate da termostato con campo di utilizzo da 100° a 190°C, interruttore generale, termostato di sicurezza e lampade spia di segnalazione del corretto funzionamento. Capacità della vasca 10 litri. In dotazione nr. 1 cestello GN 1/1 con manico in termoplastica e nr. 1 filtro vasca. Potenza totale 9 kW. Tensione di alimentazione V AC 400+3N 50÷60 Hz.

**Déssin technique**



E: Alimentation électrique