

Client _____ Quantité _____
Projet _____ Position _____**FUN 600**

Modèle: F60/30FRESE/1V10/T Cod: MP01292121000

**Données techniques**

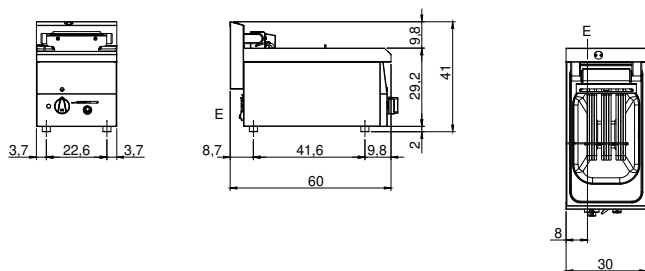
Modularité:	Top
Dimension (mm):	300x600x300
Total puissance électrique (kW):	7,5
Nr. Cuve:	1
Litres cuve 1:	10
Dimensions de cuve 1 (mm):	244x364x169
Alimentation électrique (V):	380-415
Ampère (A):	11,5
Phases:	3N
Section du câble (mmq):	5G2,5
Fréquence (Hz):	50-60
Volume net (m3):	0,054
Dimensions emballage (mm):	376x695x596
Poids brut (kg):	20
Volume brut (m3):	0,156

Caractéristiques

Plan de travail:	Réalisés en acier inoxydable AISI 304 d'une épaisseur de 8/10 mm
Réchauffement:	Direct
Boutons de commande:	Les boutons sont constitués d'un composé polymère robuste et résistant à la chaleur
Réchauffage:	Résistances basculables pour un nettoyage facile

Friteuse électrique modele eco, 1 cuve capacité 10 l Le plan et la cuve sont entièrement réalisés en acier inox AISI 304 ; habillage en acier inox AISI 430 épaisseur 8/10 ; fonds et parties internes en matériau anti-corrosion (tôle aluminée). Dotée de robinet de vidange présent sur le bandeau et de coude avec raccord de sécurité pour l'extraction de l'huile de la cuve. Dotée de résistances blindées relevables pour le nettoyage et réglées par thermostat avec plage d'utilisation de 100° à 190°C , interrupteur général, thermostat de sécurité et voyant lumineux de bon fonctionnement. Capacité de la cuve 10 litres. Équipé de : 1 panier GN 1/1 avec manche en thermoplastique et 1 filtre pour cuve. Puissance totale 7,5 kW. Tension d'alimentation V AC 400 + 3N 50÷60 Hz.

Dessin technique



E: Alimentation électrique