

Client \_\_\_\_\_ Quantité \_\_\_\_\_  
 Projet \_\_\_\_\_ Position \_\_\_\_\_

## FUN 650

Modèle: F65/70FRGV/2V8/T

Cod: MP01292112001



### Données techniques

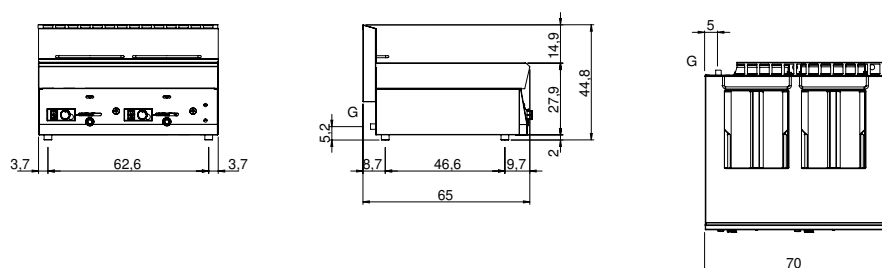
Modularité:	Top
Dimension (mm):	700x650x300
Total puissance gaz (Kcal/h):	11694
Total puissance gaz (kW):	13,6
Nr. Cuve:	2
Litres cuve 1:	8
Litres cuve 2:	8
Dimensions de cuve 1 (mm):	247x300x210
Dimensions de cuve 2 (mm):	247x300x210
Raccord gaz:	1/2"
Volume net (m3):	0,137
Dimensions emballage (mm):	776x776x636
Poids brut (kg):	47
Volume brut (m3):	0,383

### Caractéristiques

Plan de travail:	Réalisés en acier inoxydable AISI 304 d'une épaisseur de 10/10 mm
Réchauffement:	Direct
Boutons de commande:	Les boutons sont constitués d'un composé polymère robuste et résistant à la chaleur, avec un système empêchant que les liquides ne s'égouttent
Réchauffage:	Brûleurs dans cuve
Kit Gas:	Kit de conversion au gaz naturel 30/50 m/bar (procédure d'essai de l'appareil avec gaz naturel G20)

Friteuse à gaz, 2 cuves capacité 8+8 l. Le plan et les cuves sont entièrement réalisés en acier inox AISI 304 ; habillage en acier inox AISI 430 épaisseur 8/10 ; fonds et parties internes en acier AISI 430 ; renforts internes en matériau anti-corrosion (tôle aluminée). Dotée de robinet de vidange présent sur le bandeau et de coude avec raccord de sécurité pour l'extraction de l'huile de la cuve. Chauffage de l'huile avec brûleurs à flamme horizontale rayonnée en tubes d'acier inox 18/10 immergés dans l'huile. Soupape thermostatique de sécurité avec thermocouple, brûleurs veilleuse et allumeur piézo-électrique pour l'allumage automatique des brûleurs. Thermostat de sécurité 2 paniers 26x23x11h cm avec manche en thermoplastique et 2 filtres pour cuve fournis. Capacité des cuves 8+8 l. Dimensions de chaque cuve 280x300x230h mm. Puissance totale 12,6 kW.

## Dessin technique



G: Raccord gaz 1/2"