

Cliente _____ Cantidad _____
 Proyecto _____ Posición _____

FUN 650

Modelo: F65/70FRGV/2V8/T Cód.: MP01292112001



Datos técnicos

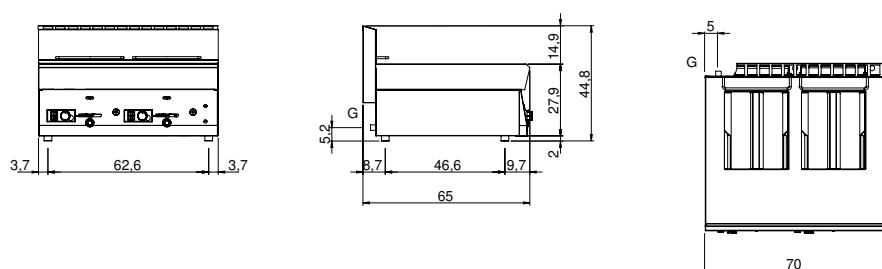
Modularidad:	Top
Dimensiones (mm):	700x650x300
Potencia de gas total (Kcal/h):	11694
Potencia de gas total (kW):	13,6
Nr. Cubas:	2
Litros cuba 1:	8
Litros cuba 2:	8
Dimensiones cuba 1 (mm):	247x300x210
Dimensiones cuba 2 (mm):	247x300x210
Conexión de gas:	1/2"
Volumen neto (m3):	0,137
Dimensiones embalaje (mm):	776x776x636
Peso Bruto (kg):	47
Volumen bruto (m3):	0,383

Características

Top:	Fabricado en acero inoxidable AISI 304 10/10 mm de espesor
Calentamiento:	Directo
Pomos:	Perillas hechas de una mezcla de polímero resistente al calor equipada con laberinto de líquido antifugas
Calentamiento:	Quemadores en cuba
Kit Gas:	Equipo de conversión de gas natural 30/50 m/bar (ensayo con gas natural g20)

Freidora a gas, 2 cubas capacidad 8 + 8 lt. Superficie de trabajo y cubas están fabricadas íntegramente en acero inoxidable AISI 304; Carcasa de acero inoxidable AISI 430 de 8/10 de espesor; fondos y partes internas en acero AISI 430; refuerzos internos de material anticorrosión (chapa aluminizada). Equipado con un grifo de drenaje colocado en el salpicadero y una curva con enganche de seguridad para la extracción del aceite del depósito. Calentamiento de aceite con quemadores de llama horizontal irradiados en tubos de acero inoxidable 18/10 sumergidos en aceite. Válvula termostática de seguridad con termopar, quemadores piloto y encendedor piezoeléctrico para el encendido automático del quemador. Termostato de seguridad. Nr. 2 cestas cm. 26x23x11h. con mango termoplástico y nr. Se suministran 2 filtros de tanque. Capacidad del tanque lt. 8 + 8. Dimensiones de cada tanque mm. 280x300x230h. Potencia total 12,6 kW.

Diseño técnico



G: Conexión de gas de 1/2 "