

Client _____ Quantité _____
Projet _____ Position _____**FUN 650**

Modèle: F65/40FRGV/1V8/T

Cod: MP01292112000

**Données techniques**

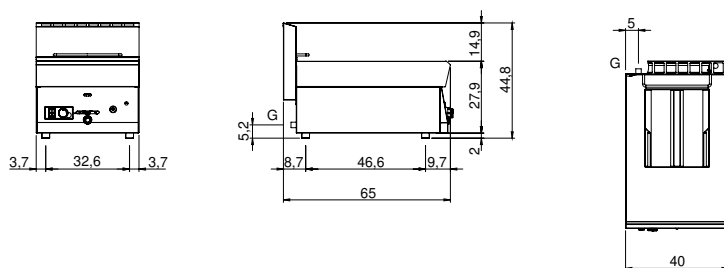
Modularité:	Top
Dimension (mm):	400x650x300
Total puissance gaz (Kcal/h):	5847
Total puissance gaz (kW):	6,8
Nr. Cuve:	1
Litres cuve 1:	8
Dimensions de cuve 1 (mm):	247x300x210
Raccord gaz:	1/2"
Volume net (m3):	0,078
Dimensions emballage (mm):	477x776x612
Poids brut (kg):	27
Volume brut (m3):	0,227

Caractéristiques

Plan de travail:	Réalisés en acier inoxydable AISI 304 d'une épaisseur de 10/10 mm
Réchauffement:	Direct
Boutons de commande:	Les boutons sont constitués d'un composé polymère robuste et résistant à la chaleur, avec un système empêchant que les liquides ne s'égouttent
Réchauffage:	Brûleurs dans cuve
Kit Gas:	Kit de conversion au gaz naturel 30/50 m/bar (procédure d'essai de l'appareil avec gaz naturel G20)

Friteuse à gaz, 1 cuve capacité 8 l Le plan et la cuve sont entièrement réalisés en acier inox AISI 304 ; habillage en acier inox AISI 430 épaisseur 8/10 ; fonds et parties internes en acier AISI 430 ; renforts internes en matériau anti-corrosion (tôle aluminée). Dotée de robinet de vidange présent sur le bandeau et de coude avec raccord de sécurité pour l'extraction de l'huile de la cuve. Chauffage de l'huile avec brûleurs à flamme horizontale rayonnée en tubes d'acier inox 18/10 immergés dans l'huile. Soupape thermostatique de sécurité avec thermocouple, brûleur veilleuse et allumeur piézo-électrique pour l'allumage automatique des brûleurs. Thermostat de sécurité 1 panier 26x23x11h cm avec manche en thermoplastique et 1 filtre pour cuve fournis. Capacité de la cuve 23 l 8. Dimensions de la cuve 280x300x230h mm. Puissance totale 6,3 kW.

Dessin technique



G: Raccord gaz 1/2"