

Cliente _____ Quantità _____
 Progetto _____ Posizione _____

FUN 600

Modello: F60/60FRGV/2V8/T

Cod: MP01292111001



Dati Tecnici

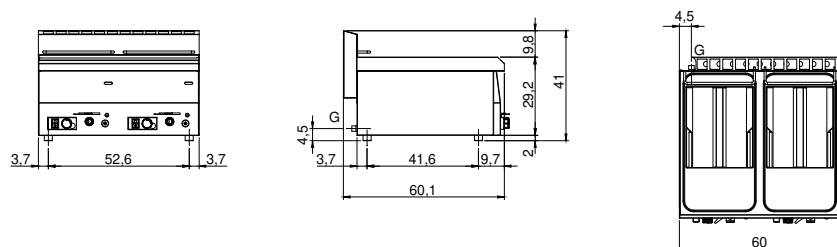
| | |
|------------------------------|-------------|
| Modularità: | Top |
| Dimensioni (mm): | 600x600x300 |
| Potenza gas totale (Kcal/h): | 11694 |
| Potenza gas totale (kW): | 13,6 |
| Numero vasche: | 2 |
| Litri vasca 1: | 8 |
| Litri vasca 2: | 8 |
| Dimensione vasca 1 (mm): | 247x300x210 |
| Dimensione vasca 2 (mm): | 247x300x210 |
| Connessione gas: | 1/2" |
| Volume netto (m3): | 0,108 |
| Dimensioni imballo (mm): | 676x695x630 |
| Peso lordo (kg): | 42 |
| Volume lordo (m3): | 0,296 |

Caratteristiche

| | |
|--------------------------|--|
| Piano: | Realizzato in acciaio inox AISI 304 con spessore 8/10 mm |
| Tipologia riscaldamento: | Diretto |
| Manopole: | Realizzate in una robusta miscela di polimero termoresistente di colore nero |
| Elementi riscaldanti: | Bruciatori in vasca |
| Kit Gas: | Kit conversione da gas naturale 30/50 m/bar (collaudo con gas naturale) |

Friggitrice a gas, 2 vasche capacità 8 lt.+8 lt. Il piano e le vasche sono realizzati interamente in acciaio inox AISI 304; involucro in acciaio inox AISI 430 spessore 8/10; fondi e parti interne in materiale anticorrosione (lamiera alluminata). Dotata di rubinetto di scarico posizionato sul cruscotto e di curva con innesto in sicurezza per l'estrazione dell'olio dalla vasca. Dotata di bruciatori in acciaio a fiamma orizzontale con bruciatore pilota ad accensione piezoelettrica. Erogazione del gas mediante valvola termostatica in sicurezza con termocoppia; termostato di sicurezza. Capacità di cadauna vasca 8 litri. In dotazione, per ogni vasca, nr. 1 cestello mm. 230x260x110h. con manico in termoplastica e nr. 1 filtro vasca. Potenza totale 13,6 kW.

Disegno tecnico



G: Connessione gas 1/2"