

Client _____ Quantité _____
Projet _____ Position _____

FUN 600

Modèle: F60/60FRGV/2V8/T

Cod: MP01292111001



Données techniques

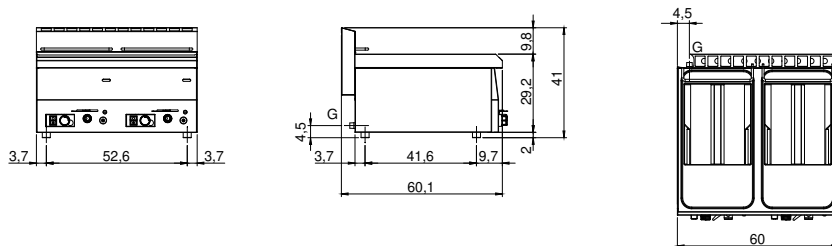
Modularité:	Top
Dimension (mm):	600x600x300
Total puissance gaz (Kcal/h):	11694
Total puissance gaz (kW):	13,6
Nr. Cuve:	2
Litres cuve 1:	8
Litres cuve 2:	8
Dimensions de cuve 1 (mm):	247x300x210
Dimensions de cuve 2 (mm):	247x300x210
Raccord gaz:	1/2"
Volume net (m3):	0,108
Dimensions emballage (mm):	676x695x630
Poids brut (kg):	42
Volume brut (m3):	0,296

Caractéristiques

Plan de travail:	Réalisés en acier inoxydable AISI 304 d'une épaisseur de 8/10 mm
Réchauffement:	Direct
Boutons de commande:	Les boutons sont constitués d'un composé polymère robuste et résistant à la chaleur
Réchauffage:	Brûleurs dans cuve
Kit Gas:	Kit de conversion au gaz naturel 30/50 m/bar (procédure d'essai de l'appareil avec gaz naturel G20)

Friteuse à gaz, 2 cuves capacité 8 l +8 l Le plan et les cuves sont entièrement réalisés en acier inox AISI 304 ; habillage en acier inox AISI 430 épaisseur 8/10 ; fonds et parties internes en matériau anti-corrosion (tôle aluminée). Dotée de robinet de vidange présent sur le bandeau et de coude avec raccord de sécurité pour l'extraction de l'huile de la cuve. Dotée de brûleurs en acier à flamme horizontale avec brûleur veilleuse à allumage piézo-électrique. Alimentation du gaz moyennant soupape thermostatique de sécurité avec thermocouple; thermostat de sécurité. Capacité de chaque cuve de 8 litres. Équipement pour chaque cuve : 1 panier 230x260x110h mm avec manche en thermoplastique et 1 filtre pour cuve. Puissance totale 13,6 kW.

Déssin technique



G: Raccord gaz 1/2"