

Client _____ Quantité _____
Projet _____ Position _____**FUN 600**

Modèle: F60/30FRGV/1V8/T

Cod: MP01292111000

**Données techniques**

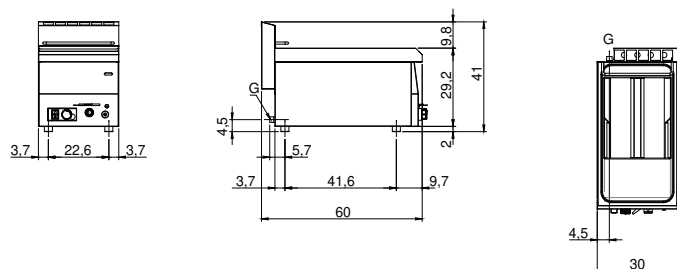
Modularité:	Top
Dimension (mm):	300x600x300
Total puissance gaz (Kcal/h):	5847
Total puissance gaz (kW):	6,8
Nr. Cuve:	1
Litres cuve 1:	8
Dimensions de cuve 1 (mm):	247x300x210
Raccord gaz:	1/2"
Volume net (m3):	0,054
Dimensions emballage (mm):	376x695x596
Poids brut (kg):	24,5
Volume brut (m3):	0,156

Caractéristiques

Plan de travail:	Réalisés en acier inoxydable AISI 304 d'une épaisseur de 8/10 mm
Réchauffement:	Direct
Boutons de commande:	Les boutons sont constitués d'un composé polymère robuste et résistant à la chaleur
Réchauffage:	Brûleurs dans cuve
Kit Gas:	Kit de conversion au gaz naturel 30/50 m/bar (procédure d'essai de l'appareil avec gaz naturel G20)

Friteuse à gaz, 1 cuve capacité 8 l Le plan et la cuve sont entièrement réalisés en acier inox AISI 304 ; habillage en acier inox AISI 430 épaisseur 8/10 ; fonds et parties internes en matériau anti-corrosion (tôle aluminée). Dotée de robinet de vidange présent sur le bandeau et de coude avec raccord de sécurité pour l'extraction de l'huile de la cuve. Dotée de brûleurs en acier à flamme horizontale avec brûleur veilleuse à allumage piézo-électrique. Alimentation du gaz moyennant soupape thermostatique de sécurité avec thermocouple ; thermostat de sécurité. Capacité de la cuve 8 litres. Équipé de : 1 panier 230x260x110h mm avec manche en thermoplastique et 1 filtre pour cuve. Puissance totale 6,8 kW.

Dessin technique



G: Raccord gaz 1/2"