



Cliente _____ Cantidad _____
Proyecto _____ Posición _____

ROC 900

Modelo: R90/80BME/P

Cód.: MP01254124005

Datos técnicos

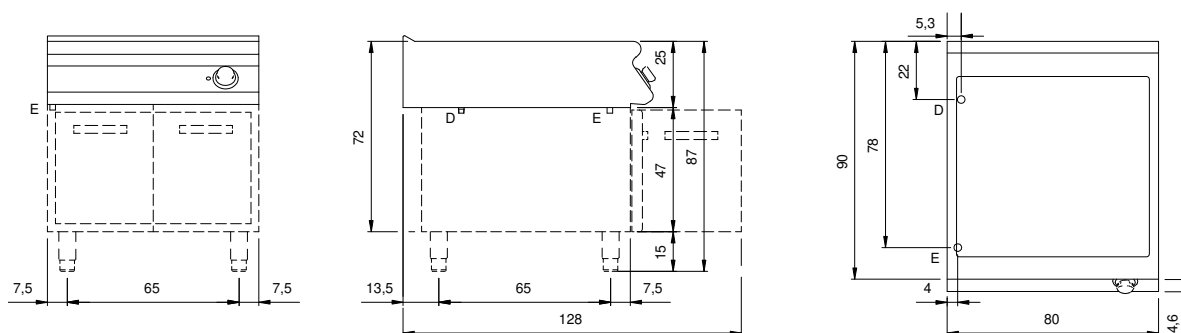
Modularidad:	Sobra base con puertas
Dimensiones (mm):	800x900x870
Potencia eléctrica total (kW):	4,4
Nr. Cubas:	1
Litros cuba 1:	52
Dimensiones cuba 1 (mm):	730x685x155
Carga (V):	380-415
Amperio (A):	10
Fases:	3N
Sección del cable (mmq):	5G1,5
Frecuencia (Hz):	50-60
Descarga de agua:	1"
Volumen neto (m3):	0,626
Dimensiones embalaje (mm):	880x1026x1109
Peso Bruto (kg):	84,3
Volumen bruto (m3):	1,001

Características

Top:	Fabricado en acero inoxidable AISI 304 20/10 mm de espesor
Pomos:	Fabricado en aluminio con protección al agua IPX5
Tiradores:	Los mangos de aluminio cepillado permiten un agarre seguro y resistente con líneas ergonómicas
Carga de agua:	Entrada manual

Baño María eléctrico 2 GN (1+1/3) sobre base con puertas. Laterales, parte inferior y trasera de acero inoxidable. Encimera de acero inoxidable AISI 304, espesor 20/10. Predisposición para la unión de cabeza. Depósito de acero inoxidable AISI 304. Calentamiento a través de resistencias blindadas situadas bajo el depósito. Control de la temperatura del agua mediante termostato con regulación de 30°C a 90°C. Termostato de seguridad con restablecimiento manual que, si no hay agua en el depósito, interrumpe el calentamiento. La descarga del agua se realiza mediante un sistema de rebose con descarga vertical. Luz de señalización para indicar la activación del calentamiento. Las perillas de mando de laberinto evitan que el agua entre en el interior durante las operaciones de limpieza. Base fabricada totalmente en acero inoxidable. Puertas con bisagra ranuradas. Manijas ergonómicas. Patas de acero inoxidable regulables en altura. Grado de protección IPX5. Alimentación eléctrica VAC 230 1N 50÷60 Hz - 2,2 kW.

Diseño técnico



E: Alimentación eléctrica

D: Descarga de agua