



Client _____ Quantité _____

Projet _____ Position _____

FUN 700

Modèle: F70/40BME/P

Cod: MP01252123004

Données techniques

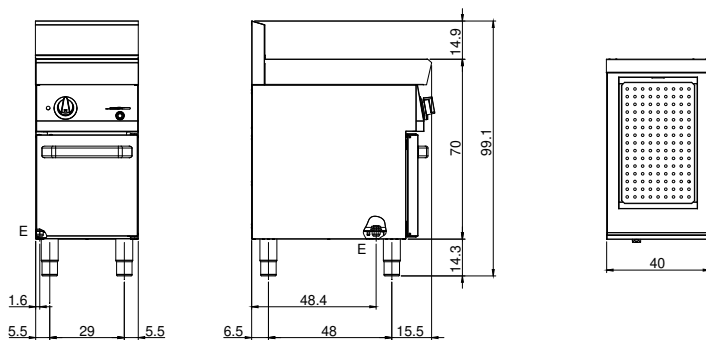
Modularité:	Sur placard avec porte
Dimension (mm):	400x700x850
Total puissance électrique (kW):	1,5
Nr. Cuve:	1
Litres cuve 1:	16
Dimensions de cuve 1 (mm):	305x510x155
Alimentation électrique (V):	220-240
Ampère (A):	7
Phases:	1
Section du câble (mmq):	3G1,5
Fréquence (Hz):	50-60
Vidange eau:	1/2"
Volume net (m3):	0,238
Dimensions emballage (mm):	477x776x1147
Poids brut (kg):	40
Volume brut (m3):	0,425

Caractéristiques

Plan de travail:	Réalisés en acier inoxydable AISI 304 d'une épaisseur de 10/10 mm
Boutons de commande:	Les boutons sont constitués d'un composé polymère robuste et résistant à la chaleur, avec un système empêchant que les liquides ne s'égouttent
Poignées:	Finition en aluminium brossé
Remplissage d'eau:	Introduction manuelle

Bain-marie électrique sur placard ouverte, 1 cuve GN 2/1 h. 15 cm. Plan et cuve en acier inox AISI 304 ; habillage en acier inox AISI 304 épaisseur 10/10 ; renforts externes en matériau anti-corrosion (tôle aluminée) ; fonds et parties internes en acier AISI 430. La cuve a pour dimensions GN 2/1 h. 150 mm. Pourvu de commande pour la vidange de l'eau moyennant robinet à sphère présent sur le bandeau. Le chauffage s'effectue moyennant résistances blindées et réglées par thermostat avec plage d'utilisation de 30 à 90°C. Équipé de voyant lumineux de bon fonctionnement. 1 faux fond fourni. 3 résistances x 1 kW. Puissance totale 3 kW. Alimentation : VAC 400+3N 50÷60Hz. (Bacs exclus).

Dessin technique



E: Alimentation électrique