

Client _____ Quantité _____
Projet _____ Position _____**FUN 650**

Modèle: F65/40BME/T

Cod: MP01252122000

**Données techniques**

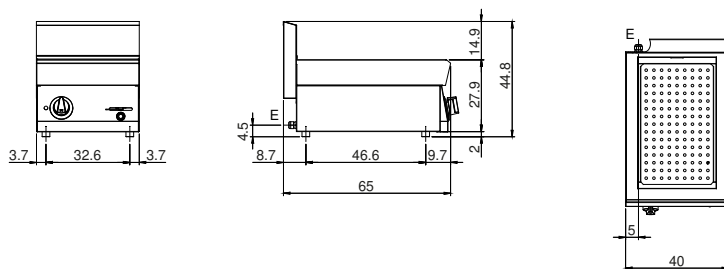
Modularité:	Top
Dimension (mm):	400x650x300
Total puissance électrique (kW):	1,5
Nr. Cuve:	1
Litres cuve 1:	16
Dimensions de cuve 1 (mm):	305x510x155
Alimentation électrique (V):	220-240
Ampère (A):	7
Phases:	1
Section du câble (mmq):	3G1,5
Fréquence (Hz):	50-60
Vidange eau:	1/2"
Volume net (m3):	0,078
Dimensions emballage (mm):	477x776x612
Poids brut (kg):	22
Volume brut (m3):	0,227

Caractéristiques

Plan de travail:	Réalisés en acier inoxydable AISI 304 d'une épaisseur de 10/10 mm
Boutons de commande:	Les boutons sont constitués d'un composé polymère robuste et résistant à la chaleur, avec un système empêchant que les liquides ne s'égouttent
Remplissage d'eau:	Introduction manuelle

Bain-marie électrique Le plan, la cuve et le faux fond sont réalisés en acier inox AISI 304. Habillage en acier inox AISI 430 épaisseur 8/10 ; fonds et parties internes en acier AISI 430 ; renforts internes en matériau anti-corrosion (tôle aluminée). La cuve a pour dimensions GN 1/1. Indiquée pour l'application de bac GN allant jusqu'à 150 mm de hauteur. Faux fond fourni. Cuve avec vidange frontal de l'eau, à l'aide de robinet à sphère. Interrupteur général. Thermostat réglable de 30° à 90° C. Résistances avec protection situées à l'extérieur de la cuve. Voyant lumineux d'alimentation électrique et de fonctionnement des résistances. 1 résistance de 1,5 kW. Puissance totale 1,5 kW. Alimentation électrique VAC 230+1 50÷60 Hz. Bacs exclus.

Dessin technique



E: Alimentation électrique