

Client \_\_\_\_\_ Quantité \_\_\_\_\_  
Projet \_\_\_\_\_ Position \_\_\_\_\_**FUN 600**

Modèle: F60/30BME/T

Cod: MP01252121000

**Données techniques**

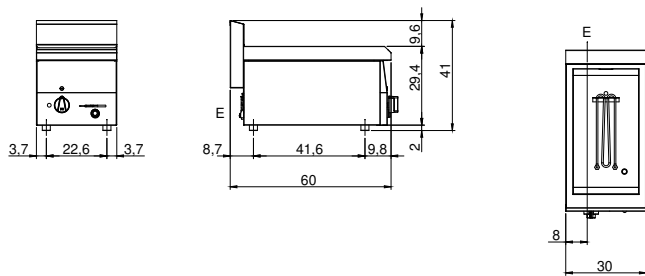
Modularité:	Top
Dimension (mm):	300x600x300
Total puissance électrique (kW):	1,5
Nr. Cuve:	1
Litres cuve 1:	15
Dimensions de cuve 1 (mm):	245x467x185
Alimentation électrique (V):	220-240
Ampère (A):	7
Phases:	1
Section du câble (mmq):	3G1,5
Fréquence (Hz):	50-60
Vidange eau:	1/2"
Volume net (m3):	0,054
Dimensions emballage (mm):	376x695x596
Poids brut (kg):	16
Volume brut (m3):	0,156

**Caractéristiques**

Plan de travail:	Réalisés en acier inoxydable AISI 304 d'une épaisseur de 8/10 mm
Boutons de commande:	Les boutons sont constitués d'un composé polymère robuste et résistant à la chaleur
Remplissage d'eau:	Introduction manuelle

Bain-marie électrique Le plan, la cuve et le faux fond sont réalisés en acier inox AISI 304 ; habillage en acier inox AISI 430 épaisseur 8/10 ; fonds et parties internes en matériau anti-corrosion (tôle aluminée). La cuve a pour dimensions 245x465x150h mm. Pourvu de commande pour le vidange de l'eau moyennant robinet à sphère présent sur le bandeau. Le chauffage s'effectue moyennant résistances blindées et réglées par thermostat avec plage d'utilisation de 30 à 90°C. Équipé de voyant lumineux de bon fonctionnement. 1 faux fond fourni. 1 résistance de 1,5 kW. Puissance totale 1,5 kW. Alimentation électrique VAC 230+1 50÷60 Hz. Bacs exclus.

### Dessin technique



E: Alimentation électrique