



Client _____ Quantity _____
Project _____ Position _____

ROC 1100

Model: R110/40CPE/1V40

Cod: MP01215125001

Technical data

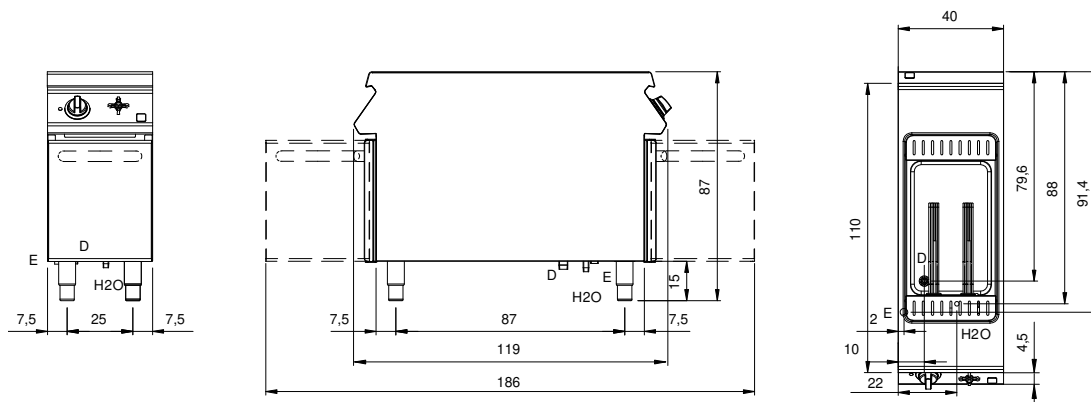
Modularity:	Su vano con porte
Dimension (mm):	400x1100x870
Total electric power (kW):	9
Nr. Wells:	1
Well litres 1:	40
Well dimensions 1 (mm):	306x508x242
Electric power (V):	380-415
Ampere (A):	14
Phases:	3N
Cable section (mmq):	5G2,5
Frequency (Hz):	50-60
Cold water inflow:	3/4"
Cold water pressure (bar):	Pressione Max 5 bar
Drain size:	1"
Net volume (m3):	0,383
Packing dimensions (mm):	480x1272x1240
Gross weight (kg):	68
Gross volume (m3):	0,757

Features

Working top:	Realizzato in acciaio inox AISI 304 spessore 2 mm
Knobs:	Realizzate in alluminio con protezione all'acqua IPX5
Water inflow:	Con rubinetto

Cuocipasta elettrico 1 vasca capacità 40 litri. Fianchi, fondo e schienale in acciaio inox. Piano in acciaio inox AISI 304 spessore 20/10 stampato con invaso antitraboccamento. Vasche stampate in acciaio inox AISI 316 lucido con fondo raggiato. Carico acqua tramite rubinetto posto sul cruscotto. Erogatore d'acqua fisso, in acciaio inox, collocato sotto il piano di sgocciolamento. Il riscaldamento avviene tramite resistenze corazzate situate all'interno della macchina. Le resistenze sono fisse. Il riscaldamento è gestito tramite un regolatore di energia. Lampada spia per indicare il funzionamento del riscaldamento. Apparecchiatura dotata di termostato di sicurezza a ripristino manuale. Scarico acqua tramite rubinetto situato all'interno della base sottostante. Manopola di comando a labirinto che impedisce la penetrazione di acqua all'interno del comando durante le operazioni di pulizia. Grado di protezione IPX5. Apparecchiatura dotata di piedini regolabili in altezza in acciaio inox. Cestelli esclusi. Alimentazione elettrica VAC 400 3N 50÷60 Hz - 9 kW.

Technical draw



E: Electric power

D: Drain for water

H2O: Water inflow 3/4"