



Client _____ Quantité _____
 Projet _____ Position _____

ROC 1100

Modèle: R110/60CPG/1V40

Cod: MP01215115001

Données techniques

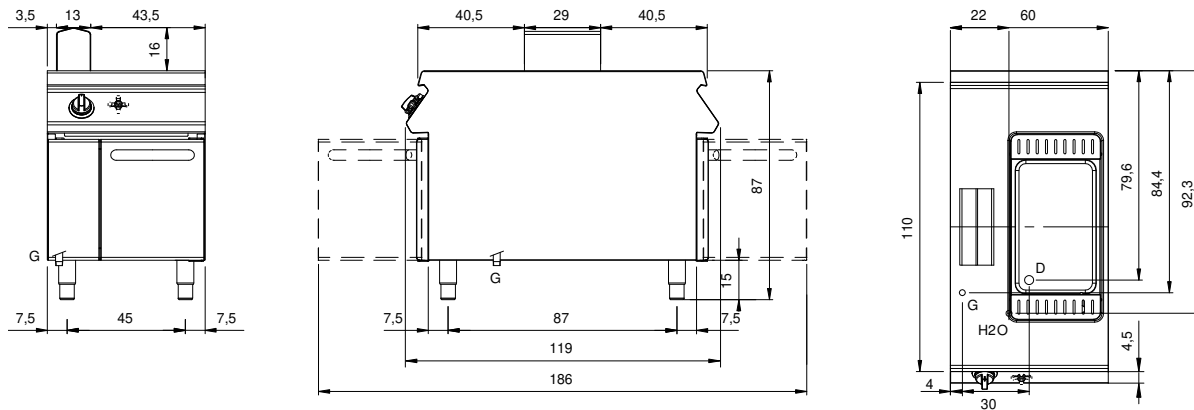
Modularité:	Sur placard avec portes
Dimension (mm):	600x1100x870
Total puissance gaz (Kcal/h):	10147
Total puissance gaz (kW):	11,8
Nr. Cuve:	1
Litres cuve 1:	40
Dimensions de cuve 1 (mm):	306x508x242
Raccord gaz:	1/2"
Remplissage eau froide:	3/4"
Pression d'eau froide (bar):	Pression max 5 bar
Vidange eau:	1"
Volume net (m3):	0,574
Dimensions emballage (mm):	880x1272x1274
Poids brut (kg):	105
Volume brut (m3):	1,426

Caractéristiques

Plan de travail:	Réalisés en acier inoxydable AISI 304 d'une épaisseur de 2 mm
Boutons de commande:	Fabriquées en aluminium avec une protection contre l'eau IPX5
Grille d'évacuation:	Réalisés en acier inoxydable AISI 304
Remplissage d'eau:	Avec robinet
Kit Gas:	Kit de conversion au gaz naturel 30/50 m/bar (procédure d'essai de l'appareil avec gaz naturel G20)

Cuiseur à pâtes à gaz, 1 cuve capacité 40 L. Le plan est réalisé en acier inox AISI 304 épaisseur 20/10. Prédisposé pour assurer une parfaite juxtaposition avec d autres éléments. Cheminée lateral en acier inox. Alimentation du gaz par robinet avec valve de sécurité, thermocouple et veilleuse pour l allumage automatique des brûleurs. Plan avec angles arrondis hygiéniques doté de grilles en fonte émaillées de grande épaisseur, anti-acide. Cuve de cuisson en acier inox AISI 316. Remplissage d eau via le robinet sur le tableau de bord avant. Chauffage par brûleurs à torche à haut rendement en acier inox qui ont été installés à l exterior de la cuve. Le chauffage est réglé par valve thermostatique de sécurité avec thermocouple. Allumage piézo- électrique. Thermostat de sécurité à rétablissement manuel. Évacuation de l eau par un robinet situé à l intérieur de la base ci-dessous. Placard réalisé entièrement en acier inox. Porte à battant. Poigné ergonomique. Équipement doté de pieds en acier inox réglables en hauteur. Protection IPX5. Alimentation à gaz, puissance totale 1,8 Kw

Dessin technique



G: Raccord gaz 1/2"

E: Alimentation électrique

D: Vidange eau

H2O: Remplissage eau 3/4"