



Cliente \_\_\_\_\_ Cantidad \_\_\_\_\_  
 Proyecto \_\_\_\_\_ Posición \_\_\_\_\_

## ROC 700

Modelo: R70/40CPG/1V26/P      Cód.: MP01214113001

### Datos técnicos

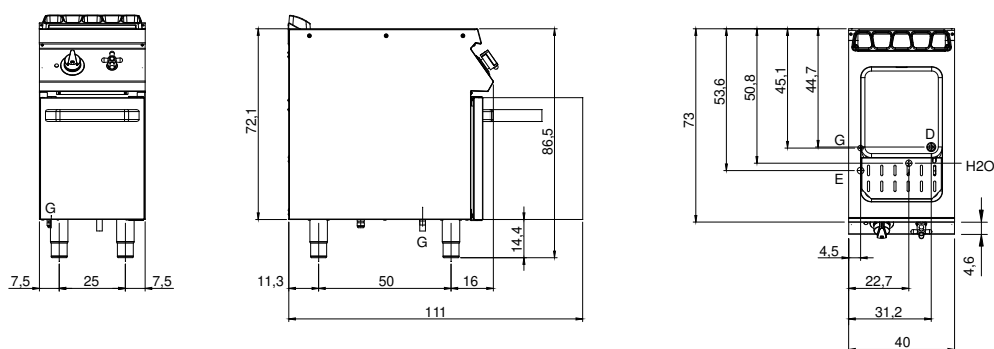
Modularidad:	Sobra base con puerta
Dimensiones (mm):	400x730x870
Potencia eléctrica total (kW):	0,1
Potencia de gas total (Kcal/h):	9029
Potencia de gas total (kW):	10,5
Nr. Cubas:	1
Litros cuba 1:	26
Dimensiones cuba 1 (mm):	306x342x318
Conexión de gas:	1/2"
Carga (V):	220-240
Amperio (A):	0,5
Fases:	1
Sección del cable (mmq):	3G1
Frecuencia (Hz):	50
Carga de agua fría:	3/4"
Presión de agua fría (bar):	Presión máxima 5 bar
Descarga de agua:	1"
Volumen neto (m3):	0,254
Dimensiones embalaje (mm):	480x856x1075
Peso Bruto (kg):	57,6
Volumen bruto (m3):	0,442

### Características

Top:	Fabricado en acero inoxidable AISI 304 20/10 mm de espesor
Pomos:	Fabricado en aluminio con protección al agua IPX5
Chimenea:	Parrilla de evacuación de humos extraíble de hierro fundido
Carga de agua:	Con grifo
Kit Gas:	Equipo de conversión de gas natural 30/50 m/bar (ensayo con gas natural g20)

cuecepastas a gas 1 depósito de 26 litros de capacidad. Laterales, parte inferior y trasera de acero inoxidable. Encimera de acero inoxidable AISI 304, espesor 20/10, ranurada con depósito antidesbordamiento. Humero trasero de hierro fundido esmaltado; predisposición para la unión de cabeza. Depósitos ranurados de acero inoxidable AISI 316 brillante con fondo curvado. Carga de agua mediante una electroválvula controlada por un selector situado en el panel frontal. Presostato de carga que, en ausencia de agua en el depósito, impide el calentamiento. Posibilidad de realizar una carga inicial rápida o restauración. Dispensador de agua regulable colocado en la placa en la parte trasera. El calentamiento se realiza mediante quemadores de acero inoxidable con llama estabilizada con quemador piloto y termopar de seguridad. Encendido automático por dispositivo eléctrico. El calentamiento es controlado por un regulador de energía. Luz de señalización para indicar el funcionamiento del calentamiento. Descarga de agua a través de un grifo situado en el interior de la base inferior. Las perillas de mando de laberinto evitan que el agua entre en el interior durante las operaciones de limpieza. Aparato equipado con patas regulables en altura de acero inoxidable. Cestas no incluidas. Grado de protección IPX5. Potencia total de gas 10,5 kwatt. Alimentación eléctrica VAC 230 1N 50÷60 Hz - 0,1 kW.

## Diseño técnico



G: Conexión de gas de 1/2 "

E: Alimentación eléctrica

H2O: Carga de agua 3/4"