

Client \_\_\_\_\_ Quantité \_\_\_\_\_  
Projet \_\_\_\_\_ Position \_\_\_\_\_**FUN 650**

Modèle: F65/70CPE/1V40/T

Cod: MP01212122001

**Données techniques**

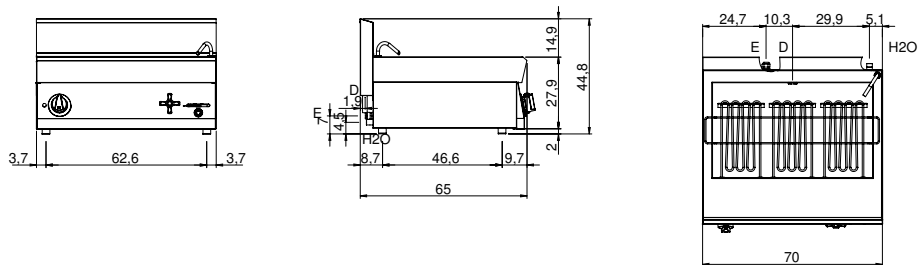
Modularité:	Top
Dimension (mm):	700x650x300
Total puissance électrique (kW):	9
Nr. Cuve:	1
Litres cuve 1:	40
Dimensions de cuve 1 (mm):	626x374x190
Alimentation électrique (V):	380-415
Ampère (A):	14
Phases:	3N
Section du câble (mmq):	5G2,5
Fréquence (Hz):	50-60
Remplissage eau froide:	1/2"
Pression d'eau froide (bar):	Pression max 5 bar
Vidange eau:	1"
Volume net (m3):	0,078
Dimensions emballage (mm):	776x776x636
Poids brut (kg):	32
Volume brut (m3):	0,383

**Caractéristiques**

Plan de travail:	Réalisés en acier inoxydable AISI 304 d'une épaisseur de 10/10 mm
Boutons de commande:	Les boutons sont constitués d'un composé polymère robuste et résistant à la chaleur, avec un système empêchant que les liquides ne s'égouttent
Remplissage d'eau:	Avec robinet

Cuiseur à pâtes électrique. Le plan, les paniers et le support des paniers sont réalisés en acier inox AISI 304 ; la cuve est réalisée en acier inox AISI 316. Habillage en acier inox AISI 430 épaisseur 8/10 ; fonds et parties internes en acier AISI 430 ; renforts internes en matériau anti-corrosion (tôle aluminée). Manette pour remplissage d'eau, robinet et levier de sécurité pour la vidange, présents sur le bandeau. Commutateur à 4 positions. Résistances blindées situées à l'intérieur de la cuve. Voyant lumineux d'alimentation électrique et de fonctionnement des résistances. Dimensions de la cuve de 620x370x160h mm - Capacité de la cuve 40 l - 3 résistances x 3 kW - Puissance totale 9 kW - Tension d'alimentation V AC 400+3N 50÷60 Hz.

## Dessin technique



E: Alimentation électrique

D: Vidange eau

H2O: Remplissage eau 3/4"