

Cliente \_\_\_\_\_ Cantidad \_\_\_\_\_  
Proyecto \_\_\_\_\_ Posición \_\_\_\_\_

FUN 650

Modelo: F65/70CPE/1V40/T      Cód.: MP01212122001



Datos técnicos

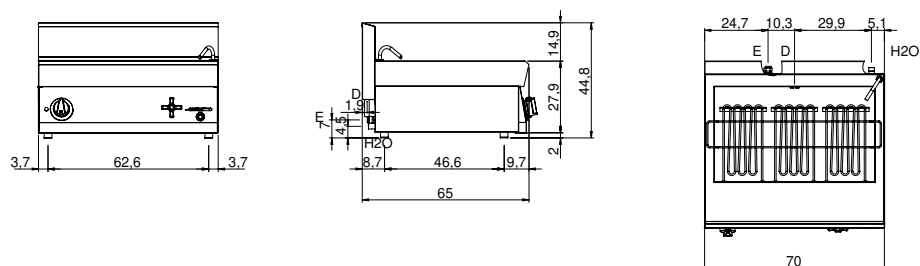
Modularidad:	Top
Dimensiones (mm):	700x650x300
Potencia eléctrica total (kW):	9
Nr. Cubas:	1
Litros cuba 1:	40
Dimensiones cuba 1 (mm):	626x374x190
Carga (V):	380-415
Amperio (A):	14
Fases:	3N
Sección del cable (mmq):	5G2,5
Frecuencia (Hz):	50-60
Carga de agua fría:	1/2"
Presión de agua fría (bar):	Presión máxima 5 bar
Descarga de agua:	1"
Volumen neto (m3):	0,078
Dimensiones embalaje (mm):	776x776x636
Peso Bruto (kg):	32
Volumen bruto (m3):	0,383

Características

Top:	Fabricado en acero inoxidable AISI 304 10/10 mm de espesor
Pomos:	Perillas hechas de una mezcla de polímero resistente al calor equipada con laberinto de líquido antifugas
Carga de agua:	Con grifo

Cuecepastas eléctrico. La parte superior, las cestas y el soporte de la cesta están hechos de acero inoxidable AISI 304; el depósito es de acero inoxidable AISI 316. Cuerpo de acero inoxidable AISI 430, espesor 8/10; fondos y partes internas en acero AISI 430; refuerzos internos de material anticorrosivo (chapa aluminizada). Mando de llenado de agua, grifo y palanca de seguridad de vaciado, situados en el salpicadero. Interruptor de 4 posiciones. Elementos calefactores blindados colocados en el interior del depósito. Luz indicadora para señalar el encendido y el funcionamiento del calentador. Dimensiones del cuenco mm. 320x370x160h. - capacidad del tanque 20+20 lt. - No. 2 resistencias x 3 kW - Potencia total 12 kW - Tensión de alimentación V AC 400+3N 50÷60 Hz.

## Diseño técnico



E: Alimentación eléctrica

D: Descarga de agua

H2O: Carga de agua 3/4"