

Client _____ Quantité _____

Projet _____ Position _____

FUN 600

Modèle: F60/60CPE/1V30/T

Cod: MP01212121001

**Données techniques**

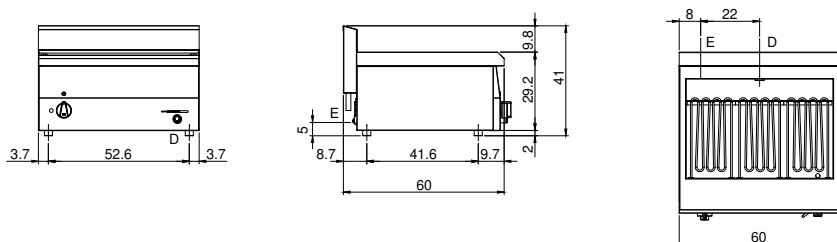
Modularité:	Top
Dimension (mm):	600x600x300
Total puissance électrique (kW):	9
Nr. Cuve:	1
Litres cuve 1:	30
Dimensions de cuve 1 (mm):	551x374x190
Alimentation électrique (V):	380-415
Ampère (A):	14
Phases:	3N
Section du câble (mmq):	5G2,5
Fréquence (Hz):	50-60
Remplissage eau froide:	Connessione non presente
Vidange eau:	1"
Volume net (m3):	0,108
Dimensions emballage (mm):	676x695x630
Poids brut (kg):	28
Volume brut (m3):	0,296

Caractéristiques

Plan de travail:	Réalisés en acier inoxydable AISI 304 d'une épaisseur de 8/10 mm
Boutons de commande:	Les boutons sont constitués d'un composé polymère robuste et résistant à la chaleur
Remplissage d'eau:	Introduction manuelle

Cuiseur à pâtes électrique. Le plan et le support des paniers sont réalisés en acier inox AISI 304 ; la cuve est réalisée en acier inox AISI 316. Robinet et levier de sécurité pour la vidange, présents sur le bandeau. Commutateur à 4 positions. Résistances blindées situées à l'intérieur de la cuve. Voyant lumineux d'alimentation électrique et de fonctionnement des résistances. - capacité de la cuve 30 l - 3 résistances x 3 kW - Puissance totale 9 kW - Tension d'alimentation V AC 400+3N 50÷60 Hz. Paniers exclus.

Dessin technique



E: Alimentation électrique

D: Vidange eau