



Cliente \_\_\_\_\_ Cantidad \_\_\_\_\_

Proyecto \_\_\_\_\_ Posición \_\_\_\_\_

**ROC 1100**

Modelo: R110/100IND/A

Cód.: MP01135125003

**Datos técnicos**

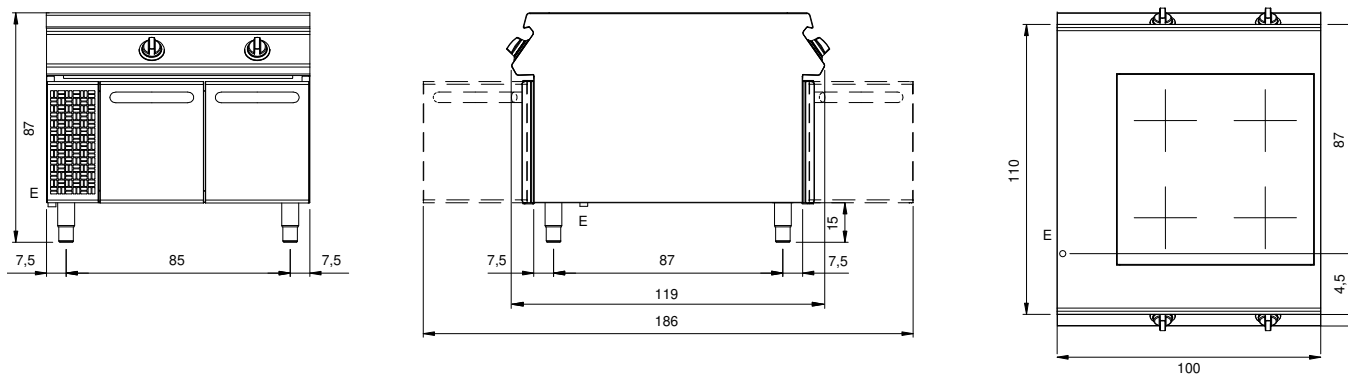
Modularidad:	Su vano aperto
Dimensiones (mm):	1000x1100x870
Potencia eléctrica total (kW):	20
Carga (V):	380-415
Amperio (A):	30,5
Fases:	3N
Sección del cable (mmq):	5G6
Frecuencia (Hz):	50-60
Volumen neto (m3):	0,957
Dimensiones embalaje (mm):	1280x1272x1274
Peso Bruto (kg):	128
Volumen bruto (m3):	2,074

**Características**

Top:	Realizzato in acciaio inox AISI 304 spessore 2 mm
Pomos:	Realizzate in alluminio con protezione all'acqua IPX5
Chimenea:	Realizzati in acciaio inox AISI 304

Piano cottura elettrico ad induzione 4 zone su vano aperto. Fianchi, fondo e schienale in acciaio inox. Piano di cottura in vetroceramica sigillato ermeticamente al piano. Il riscaldamento avviene attivato mediante sistema di riconoscimento delle pentole che vengono appoggiate al piano che è dotato di due zone di cottura indipendenti da 5 kW. Le zone di cottura sono delimitate da contorni serigrafati sul vetro. Lampada spia per indicare l'attivazione del riscaldamento e il corretto funzionamento dell'apparecchiatura. Camino laterale in acciaio inox. Predisposizione per l'unione di testa. Manopole di comando a labirinto che impediscono penetrazione di acqua all'interno durante le operazioni di pulizia previste su entrambi i lati. Base realizzata completamente in acciaio inox. Piedini regolabili in altezza in acciaio inox. Grado di protezione IPX5. Alimentazione elettrica VAC 400 3N 50÷60 Hz - 20 kW.

**Diseño técnico**



E: Alimentación eléctrica